



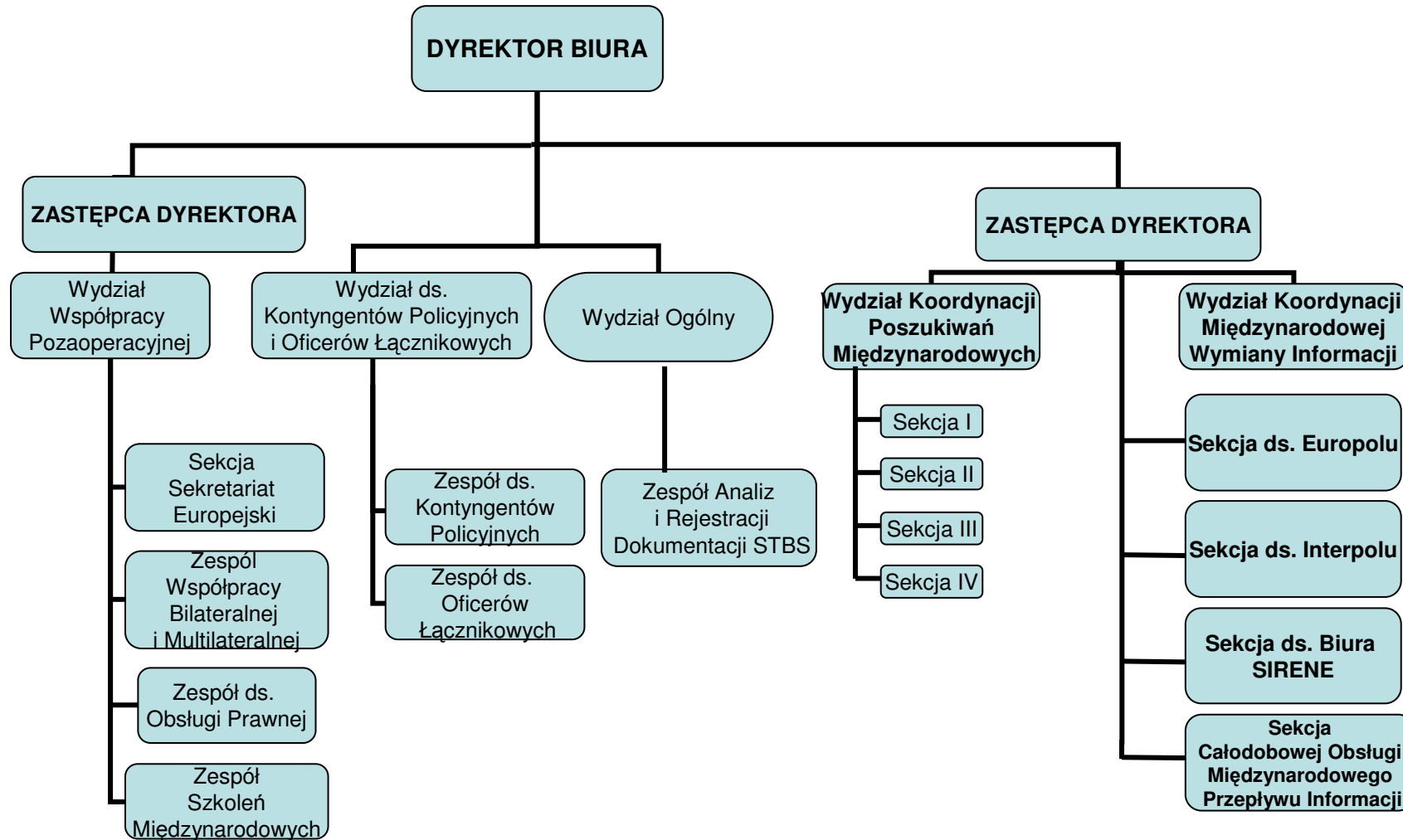
Biuro Międzynarodowej Współpracy Policji
Komendy Głównej Policji



Kanały międzynarodowej wymiany informacji kryminalnych pomiędzy Policją polską i zagranicznymi organami ścigania



Struktura Biuro Międzynarodowej Współpracy Policji KGP





Międzynarodowa wymiana informacji kryminalnych



Prowadzenie przez Policję Polską międzynarodowej wymiany informacji kryminalnych z policjami innych państw odbywa się na czterech podstawowych płaszczyznach:

- **Międzynarodowa Organizacja Policji Kryminalnych- INTERPOL - Krajowe Biura Interpolu**



- **System Informacyjny Schengen - Krajowe Biura SIRENE**



- **Europejski Urząd Policji – EUROPOL – Krajowe Jednostki Europolu**



- **na podstawie umów i porozumień międzynarodowych, w tym za pośrednictwem oficerów łącznikowych polskiej Policji poza granicami kraju i oficerów Policji innych państw akredytowanych w Polsce- przez uprawnione komórki organizacyjne Policji.**



Międzynarodowa wymiana informacji kryminalnych kanałem Interpolu



- System łączności I-24/7
- Bazy danych Sekretariatu Generalnego Interpolu

w tym:

baza danych o kradzionych pojazdach – ASF SMV zawierająca ponad 4,6 miliona rekordów kradzionych pojazdów ze 151 krajów;

W 2008 r. uzyskano w bazie ASF – SMV Interpolu ponad 31 tyś. trafień.



Współpraca w ramach Systemu Informacyjnego Schengen



- Na mocy Konwencji Wykonawczej do Układu z Schengen z 14 czerwca 1985 roku każde państwo członkowskie ustanawia „krajowe biuro SIRENE”, pełniące funkcję jednego punktu kontaktowego dla innych partnerów i dostępne przez całą dobę;
- Polska wstąpiła do strefy Schengen dnia 21 grudnia 2007 roku. Zgodnie z decyzją Ministra Spraw Wewnętrznych i Administracji z dnia 9 sierpnia 2004 r. zadania Biura SIRENE w Polsce realizuje Policja;
- Ustawa o udziale Rzeczypospolitej Polskiej w Systemie Informacyjnym Schengen oraz Systemie Informacji Wizowej z dnia 24 sierpnia 2007 r



Wymiana informacji w ramach Systemu Informacyjnego Schengen



1. Polskie Biuro SIRENE pełni funkcję krajowego punktu kontaktowego dla innych państw strefy Schengen

(SUPPLEMENTARY INFORMATION REQUEST AT NATIONAL ENTRIES -
wniosek o informacje uzupełniające na poziomie dostępów krajowych)

2. Działa przez całą dobę 7 dni w tygodniu (365/7/24) i w możliwie najkrótszym terminie odpowiada na wszelkie zapytania pozostałych państw członkowskich przesyłanie za pośrednictwem własnych biur SIRENE;
- 3 Bieżący monitoring listy wpisów oczekujących w zakresie art. 95-100 KWS;
 - Art. 95 - Poszukiwani na podstawie Europejskiego Nakazu Aresztowania,
 - Art. 96 - Osoba niepożądana na terytorium Schengen
 - Art. 97 - Osoby zaginione,
 - Art. 98 - Osoby do ustalenia miejsca pobytu,
 - Art. 99 §2 - Osoba/przedmioty objęte niejawnym nadzorem/szczególną kontrolą,
 - Art. 99 §3 - Osoba podejrzana o stwarzanie zagrożenia dla bezpieczeństwa narodowego,
 - Art. 100 - Poszukiwane przedmioty (pojazdy VE; broń palna FA; blankiety dokumentów DB; dokumenty ID; banknoty BK; tablice rejestracyjne LP



Zakres współpracy w ramach Europolu



- Wymiana informacji kryminalnych dot. międzynarodowej przestępczości zorganizowanej w kategoriach objętych mandatem Europolu, pomiędzy krajami członkowskimi za pośrednictwem biur łącznikowych przy Europolu;
- Analizy operacyjne dla potrzeb konkretnych działań wykrywczych o charakterze międzynarodowym;
- Analizy strategiczne – oceny zagrożeń



Dostęp do historii pojazdów używanych importowanych z USA, Kanady i Szwecji



- Dostęp do informacji europejskiego oddziału amerykańskiej firmy CARFAX (www.carfax.eu):
- Sprawdzenie i weryfikacja historii pojazdów importowanych z USA i Kanady oraz Szwecji.
- Planowane rozszerzenie bazy danych o informacje z innych krajów europejskich.

Historia pojazdów zawiera informacje o:

- Wypadkach i uszkodzeniach pojazdu:
 - Uszkodzenia w wyniku pożaru, zalania itp.
 - Naprawy pojazdów w serwisach i warsztatach;
 - Przeprowadzonych testach bezpieczeństwa;
 - Zdarzenia drogowe;
 - Rekonstrukcja, złomowanie, recycling.
- Sprzedaży pojazdu na aukcji
- Stanie licznika pojazdu;
- Przeznaczeniu samochodu (użytek prywatny, samochód firmowy, należący do floty);
- Historii własności (liczba i ogólne (nieosobowe) informacje o właścicielach).



Dziękuję za uwagę