



## *Izba Rolnicza w Opolu*

45-836 Opole, ul. Wrocławska 170

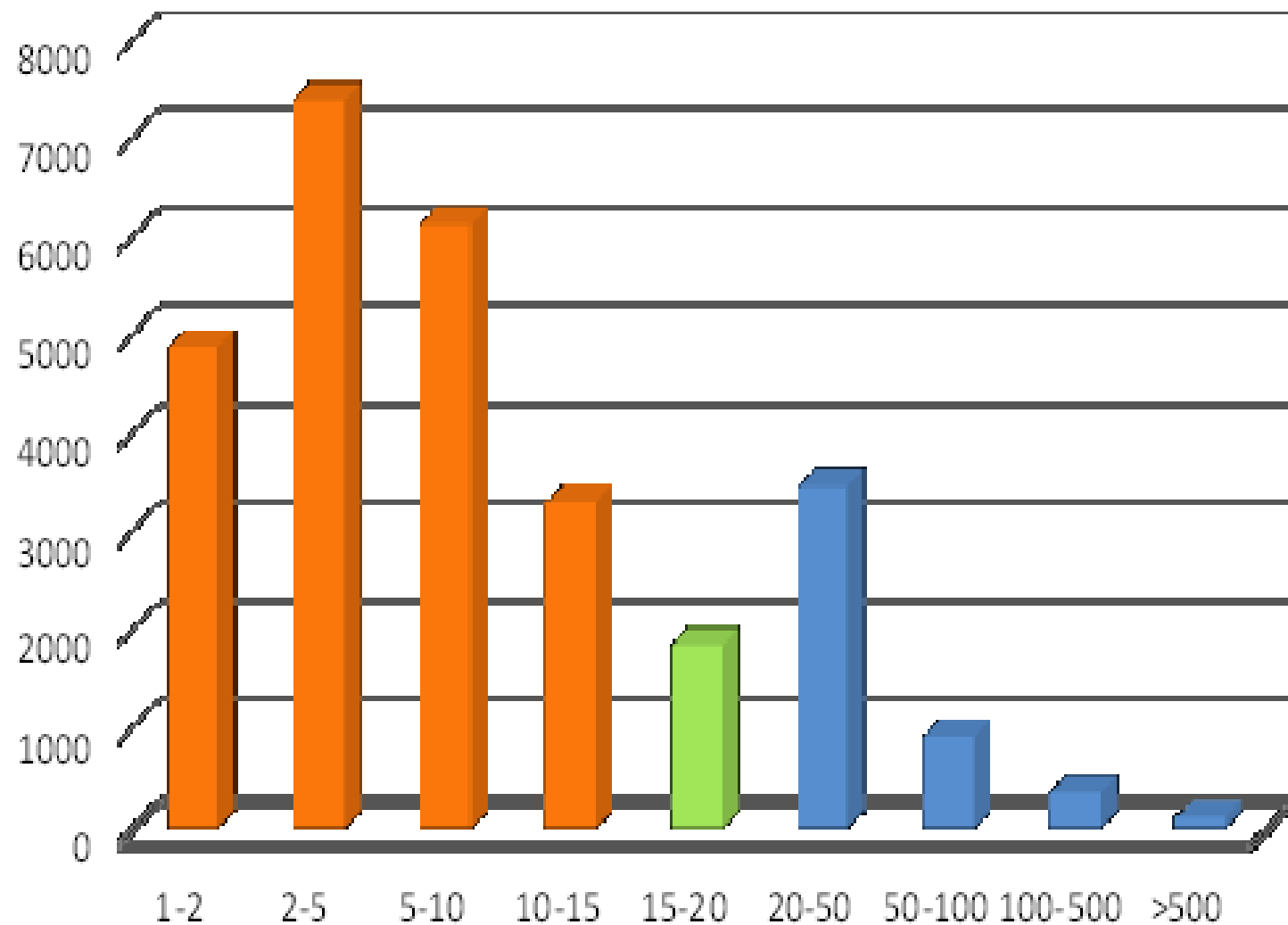
tel.(077)457-23-26, tel/fax.457-23-27

e-mail: [dyrektor@izbarolnicza.opole.pl](mailto:dyrektor@izbarolnicza.opole.pl)

# OCENA FUNKCJONOWANIA UBEZPIECZEŃ DOTOWANYCH Z MRiRW

# **CHARAKTERYSTYKA WOJEWÓDZTWA OPOLSKIEGO**

## Województwo opolskie



15 - >500 ha

**6 772**

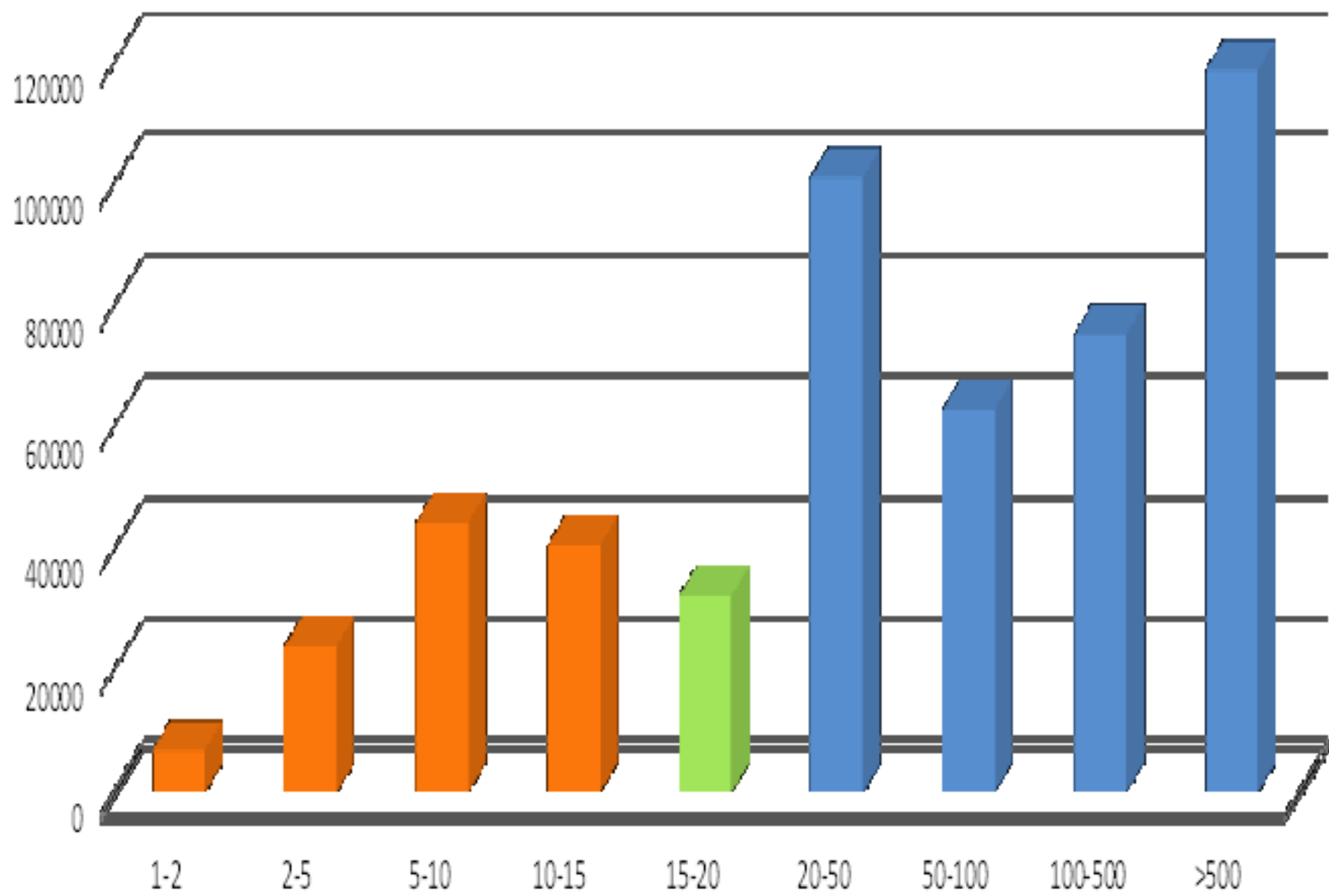
**23,70%**

1-15 ha

**21 800**

**76,30%**

# Województwo opolskie



1 - 15 ha  
116 412,27 ha  
23%

15 - >500 ha  
391 749,74 ha  
77%

1 - 20 ha  
148 829,37 ha  
29%

**OCENA UBEZPIECZEŃ DOTOWANYCH  
WIDZIANA Z POZYCJI ŚREDNIEGO  
GOSPODARSTWA**

# Najczęściej ubezpieczane uprawy:

Rzepak

Zboże

Kukurydza

Buraki cukrowe

Najczęściej ubezpieczane ryzyka:

**Grad**



02.09.2008



# Przymrozki wiosenne



# Ujemne skutki przezimowania



# Opinie rolników Opolszczyzny w sprawie obowiązku ubezpieczania upraw:

Wysoka cena ubezpieczenia suszy na słabych klasach gleb.

Problematyczne interpretacje strony internetowej IUNG

Odpowiedzialność w ryzyku suszy – 25%.  
Spadek plonu na stronie IUNG - 15%

Regulacja sum ubezpieczenia –  
cena i wydajność z polisy  
respektowana przy wyliczeniu szkody

Wprowadzony przez ustawę 10% udział  
własny - dlaczego?

# Wnioski i obserwacje rolników Opolszczyzny w sprawie obowiązku ubezpieczania upraw:

**Dopłata do ubezpieczeń – TAK,  
obowiązek ubezpieczania – NIE**

Dlaczego Rolnicze Grupy Producentyczne nie mogą ubezpieczać upraw z dopłatami w imieniu członków grupy

Wydłużenie terminu zawarcia ubezpieczenia upraw ozimych np. do 15 grudnia

# Uwagi powiązane z ochroną upraw i mienia rolników Opolszczyzny:

Rośnie świadomość ubezpieczeniowa.  
Nie jest to jednak 100% ale więcej niż w latach  
poprzednich

Kontrola ubezpieczeń obowiązkowych – władze  
samorządowe rzadko kontrolują swój elektorat.

Obowiązek kontroli przenieść na niezależne  
instytucje np. ARiMR

Powszechność ubezpieczeń ma szansę obniżyć  
ich koszt.



Możliwość dowolnego wyboru poszczególnych ryzyk dotowanych (np. grad i deszcz nawalny) nie zawsze jest oferowana przez firmy ubezpieczeniowe.

Psucie rynku ubezpieczeniowego niefortunnymi wypowiedziami VIP-ów na okoliczność wystąpienia kataklizmu na danym terenie.

**PO RÓWNO NIE ZNACZY SPRAWIEDLIWIE !**

Czy produkty pakietowe, komercyjne zawierające ubezpieczenia budynków i upraw spełniają również warunki ustawy?

Dokładna interpretacja i wytyczne Ministerstwa dotyczące spełnienia obowiązku ubezpieczenia dynamicznie rozwijającego się rynku ubezpieczeń majątkowych .

# Trudności rolnika z ubezpieczaniem ryzyk o dużej szansie wystąpienia

Susza – na słabych klasach gleb wysoki i  
nieopłacalny koszt ubezpieczenia

Powódź – tereny zalewowe .

**Jak pomóc rolnikom z tych terenów ?**

# Szkody łowieckie

Duże zainteresowanie rolników ochroną w tym zakresie .

Utworzenie systemowych rozwiązań szkód łowieckich .

**Osamotnienie rolnika w związku z tymi szkodami**

K O N I E C

Dziękuję za uwagę.