



IX edycja seminarium POLSKIEJ IZBY UBEZPIECZEŃ

**„Jakość danych
w systemach informatycznych
zakładów ubezpieczeń”**

15 kwietnia 2011 - Warszawa

Jakość danych – perspektywa obywatela, klienta zakładu ubezpieczeń



dr inż. Maciej Kiedrowicz

Instytut Systemów Informatycznych, Wydział Cybernetyki WAT

ubezpieczenia

przyszłość

nieruchomości

podróże

zdrowie

rodzina

majątek

finanse

pojazd

praca



KTO ?

KOGO ?

CO ?



KTO ?

KOGO ?

CO ?

PESEL – ewidencja ludności

CEP – ewidencja pojazdów

CEK – ewidencja kierowców

KRS – ewidencja podmiotów

RZ – rejestr zastawów

EDG – ewidencja działalności gosp.

REGON – ewidencja numerów stat.

EGIB – ewidencja gruntów i budynków

EWiUDO – ewidencja dowodów osob.

CEWiUP – ewidencja paszportów

KEP – ewidencja podatników

Zwierzęta – ewidencja zwierząt

Statki – ewidencja statków wodnych

Samoloty – ewidencja statków powietrzn.

Dziela – ewidencja dzieł sztuki

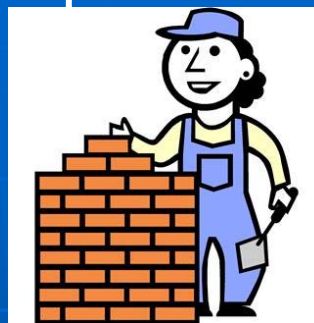
.....

**JEDNA
POLISA**

**ZAKŁAD
UBEZPIECZEŃ**



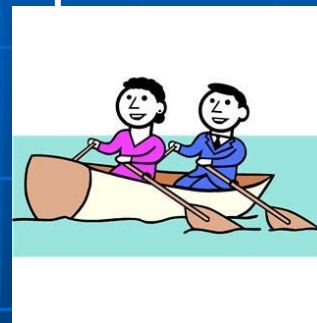
POLISA



POLISA



POLISA



POLISA



POLISA



POLISA



KLIENT

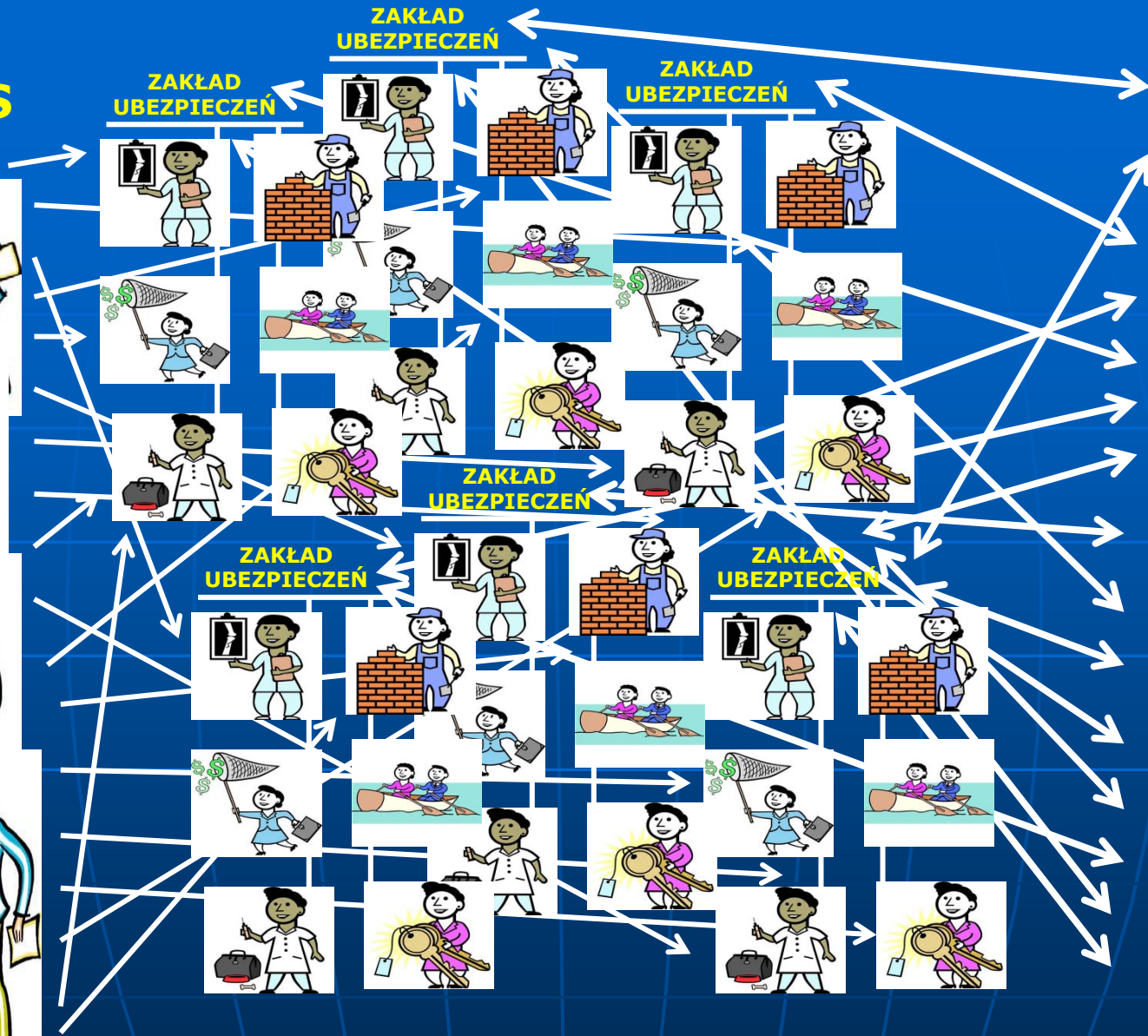
*PESEL
CEP
CEK
KRS
RZ
EDG
REGON
EGIB
EWiUDO
CEWiUP
KEP
Zwierzęta
Statki
Samoloty
Dzieła*

.....

**WIELE
POLIS**



KLIENCI

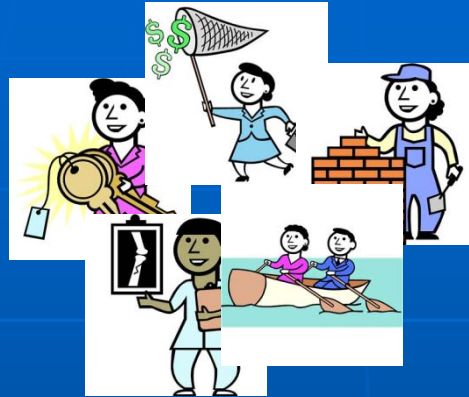


**PESE
CEP
CEK
KRS
RZ
EDG
REG
EGIB
EWiU
CEWi
KEP
Zwier
Statki
Samol
Dzieła**

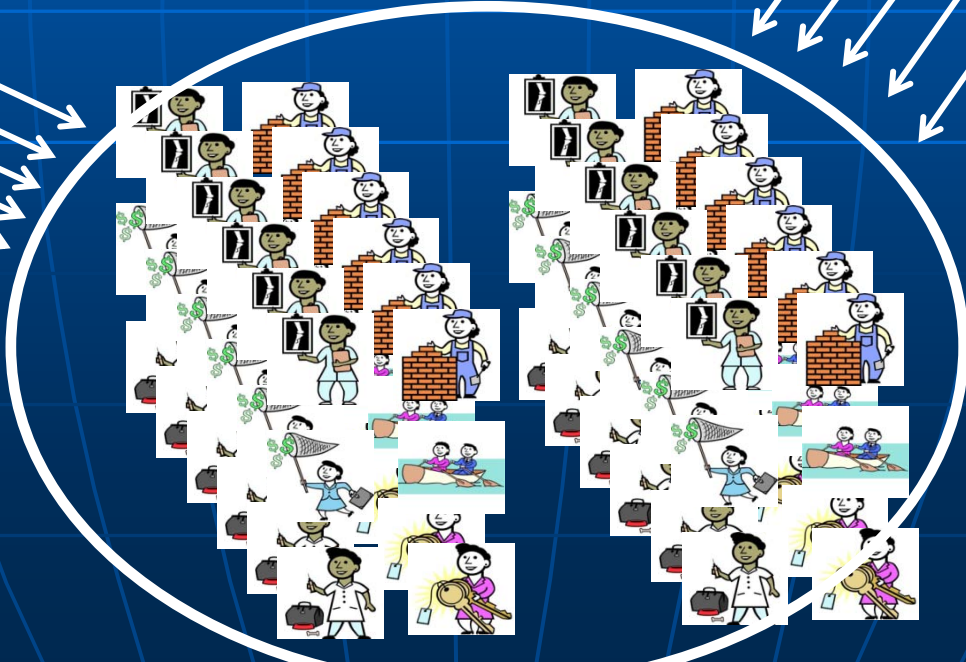
.....



KLIENT

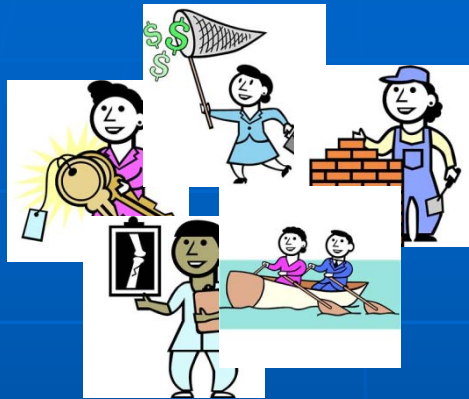


**ZAKŁAD
UBEZPIECZEŃ**
(agent, broker,)





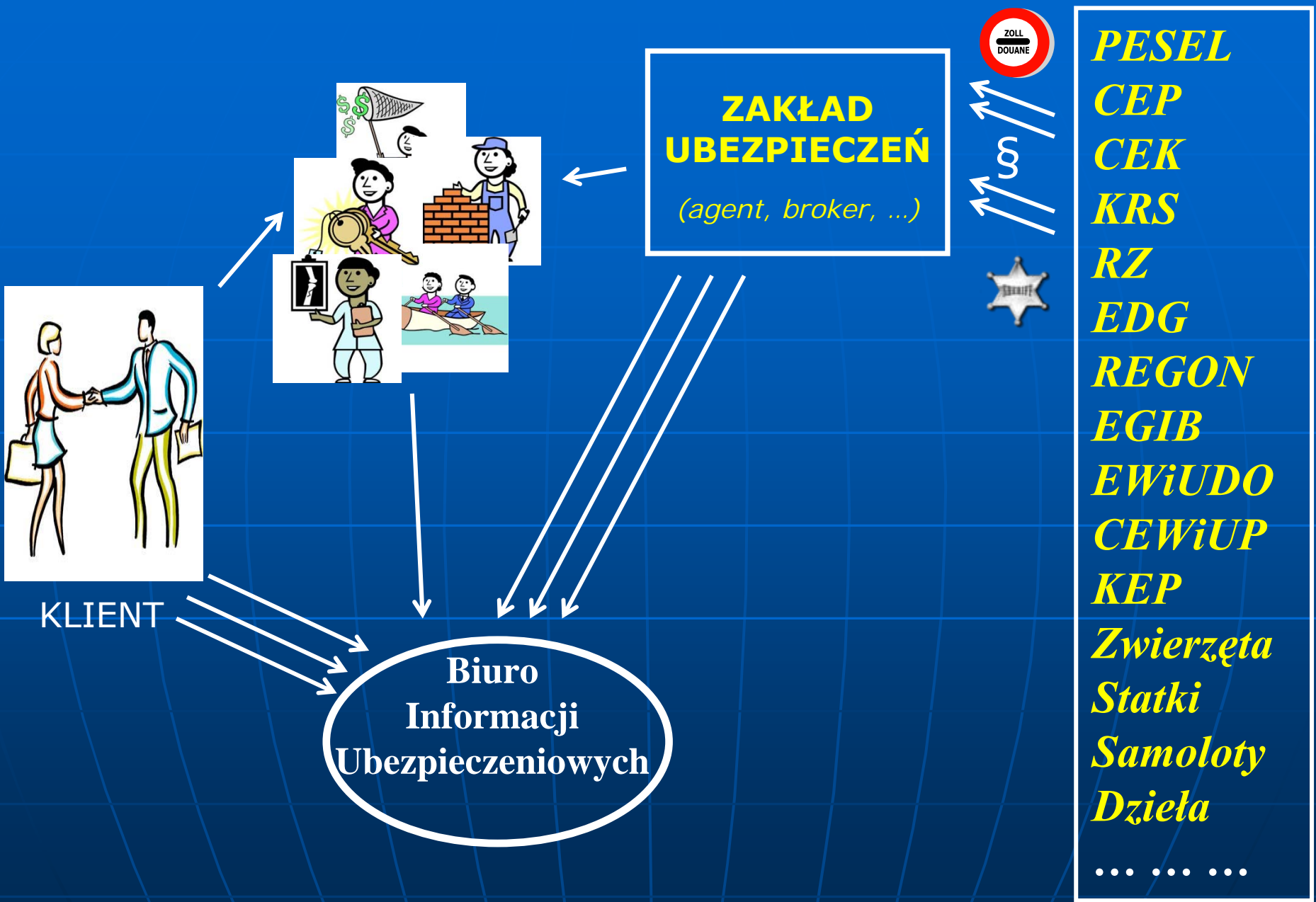
KLIENT



**ZAKŁAD
UBEZPIECZEŃ**
(agent, broker,)



**Biuro
Informacji
Ubezpieczeniowych**





Biuro Informacji Ubezpieczeniowych

**ZAKŁAD
UBEZPIECZEŃ**
(agent, broker, ...)



KLIENT

Funkcjonalności z punktu widzenia **klenta**:

- Bieżące (aktywne) polisy
- Historia ubezpieczeń
- Realizacja odszkodowań (komunikacyjne, medyczne, ...)
- Aktualizacja polis (np. wys. ubezpieczenia, uposażeni, ...)
- Wznowienie polisy
- Zmiany danych tele-adresowych
-



Biuro
Informacji
Ubezpieczeniowych



**ZAKŁAD
UBEZPIECZEŃ**

(agent, broker, ...)



KLIENT

Funkcjonalności z punktu widzenia **Zakładu Ubezpieczeń**:

- Dostęp tylko do „swoich” polis (pozostałe zanonimizowane)
- Statystyki
- Historia ubezpieczeń, trendy, prognozy
- Profilowanie klientów
- Realizacja odszkodowań (wyłudzenia, wypadkowość, ...)
- Wielokrotność ubezpieczeń vs. brak ubezpieczenia
- Aktualne dane tele-adresowe
-

Możliwe otoczenie



Wykorzystanie



Systemy
rejestrów

Odpisy aktów USC

Systemy biznesowe

Systemy Straży Granicznej

Systemy Ubezpieczeniowe

Systemy
zdrowotne

Systemy emerytalne

Systemy sądowe

Systemy bankowe

Potencjalne problemy

§ Prawne

- Zakres danych, które powinny być przechowywane (dane jednostkowe, poziom zasilenia danymi)
- Czas, przez który dane powinny być przechowywane
- Instytucje, które powinny mieć dostęp do gromadzonych danych (krajowe i/lub międzynarodowe)
- Dostęp do rejestrów zewnętrznych



Inne

- Funkcjonujące systemy informatyczne zakładów ubezpieczeń (zakres informacyjny, technologia)
- Poziom wyposażenia użytkowników
- Potencjalny administrator danych
-



P = Polska

I = Izba

U = Ubezpieczeń

Dla klienta

P = Pewność danych

I = Integralność danych

U = Użyteczność danych

B = Biuro

I = Informacji

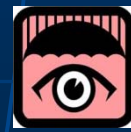
U = Ubezpieczeniowych

Dla klienta

B = Bezpieczeństwo danych

I = Integralność danych

U = Użyteczność danych



Dziękuję za uwagę !



maciej.kiedrowicz@wat.edu.pl
Wojskowa Akademia Techniczna
Wydział Cybernetyki
Instytut Systemów Informatycznych