



Ubezpieczenia w liczbach 2016

Rynek ubezpieczeń w Polsce



Ubezpieczenia w liczbach 2016

Rynek ubezpieczeń w Polsce

Autorem niniejszej broszury jest Polska Izba Ubezpieczeń.
Publikacja chroniona jest prawami autorskimi.

W przypadku cytowania jej fragmentów należy wskazać
źródło (tytuł, instytucję).

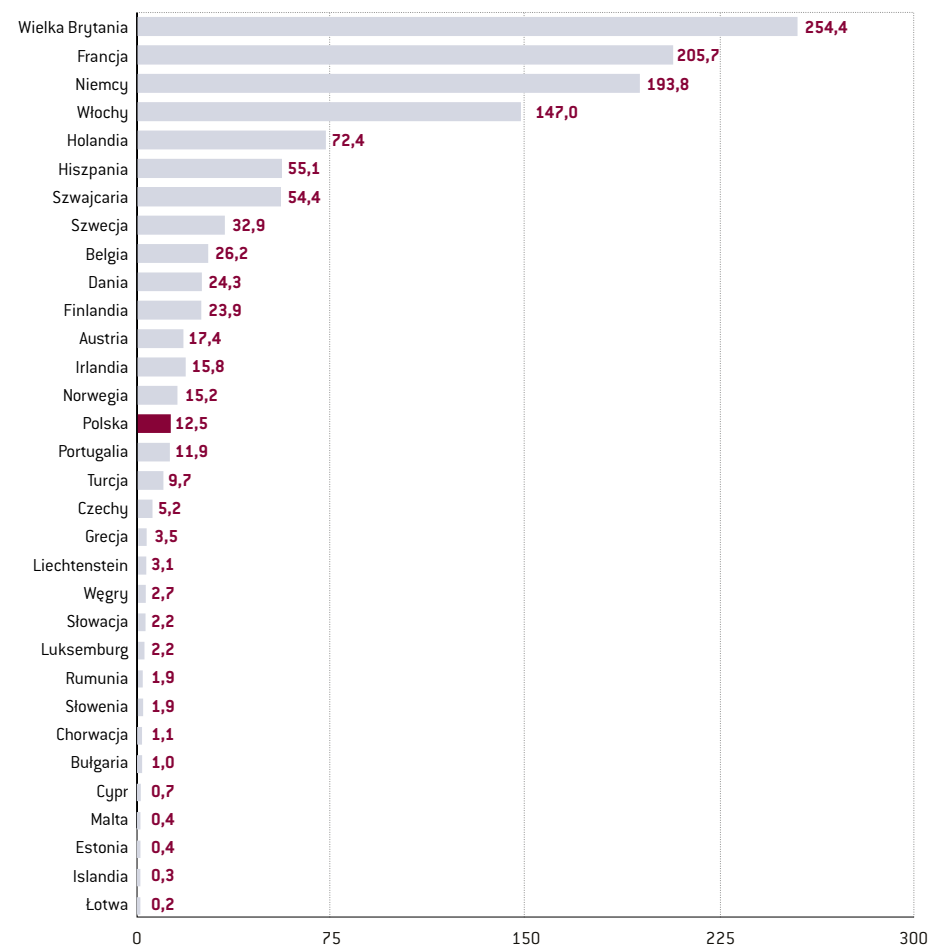
Polska Izba Ubezpieczeń nie ponosi
odpowiedzialności za jakiegokolwiek ewentualne decyzje
i ich skutki, jakie zostaną podjęte na podstawie niniejszego
opracowania.

I.	UBEZPIECZENIA W POLSCE NA TLE EUROPY	5
II.	ROLA UBEZPIECZEŃ W GOSPODARCE NARODOWEJ	6
III.	AKTYWA ZAKŁADÓW UBEZPIECZEŃ	7
IV.	SKŁADKA PRZYPISANA BRUTTO	8
A.	UBEZPIECZENIA NA ŻYCIE	9
B.	POZOSTAŁE UBEZPIECZENIA OSOBOWE I UBEZPIECZENIA MAJĄTKOWE	10
C.	UBEZPIECZENIA KOMUNIKACYJNE	11
V.	ODSZKODOWANIA I ŚWIADCZENIA	12
A.	UBEZPIECZENIA NA ŻYCIE	13
B.	POZOSTAŁE UBEZPIECZENIA OSOBOWE I UBEZPIECZENIA MAJĄTKOWE	14
C.	UBEZPIECZENIA KOMUNIKACYJNE	15
VI.	WARTOŚĆ RYNKU OBOWIĄZKOWYCH UBEZPIECZEŃ ROLNYCH	16
VII.	WARTOŚĆ RYNKU UBEZPIECZEŃ ZDROWOTNYCH	17
VIII.	WARTOŚĆ RYNKU BANCASSURANCE	18
IX.	WYNIK TECHNICZNY	19
X.	LICZBA POLIS MAJĄTKOWYCH NA KONIEC 2016 R.	20
XI.	ZAKŁADY UBEZPIECZEŃ I REASEKURACJI	21

I. UBEZPIECZENIA W POLSCE NA TLE EUROPY

Zgodnie z raportem Insurance Europe, w 2015 r. największym europejskim rynkiem ubezpieczeniowym pozostawała Wielka Brytania. Za nią plasowały się Francja i Niemcy.

Wykres 1. Wartość składki przypisanej brutto w poszczególnych krajach Europy w 2015 r. (mld euro)

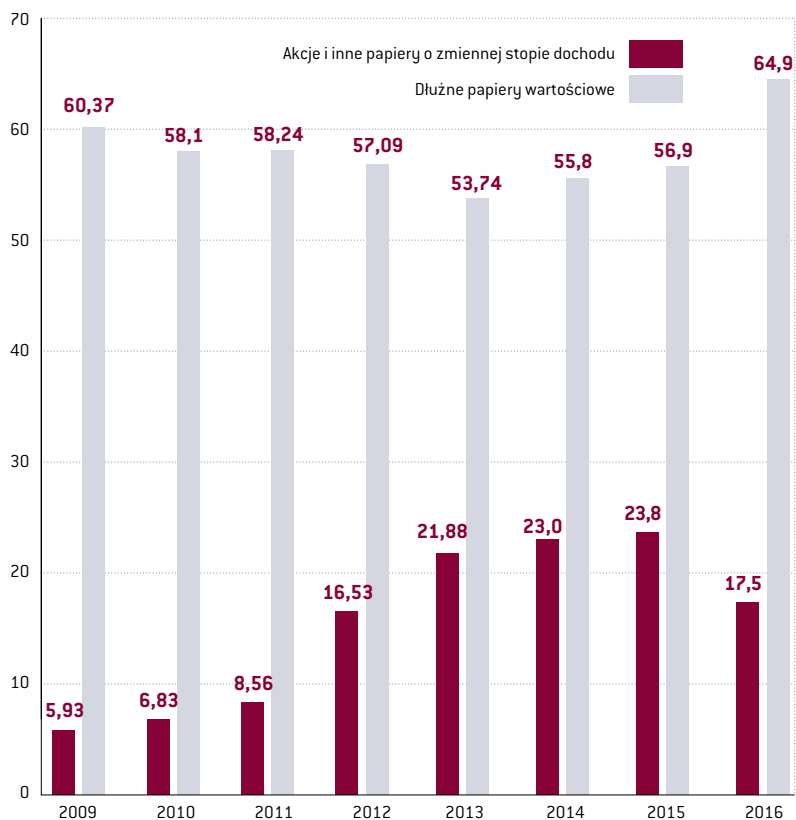


Źródło: Insurance Europe

II. ROLA UBEZPIECZEŃ W GOSPODARCE NARODOWEJ

Zakłady ubezpieczeń pełnią funkcję stabilizatora cykli koniunkturalnych. Są też długoterminowymi inwestorami w krajowej gospodarce oraz polskich przedsiębiorstwach.

Wykres 2. Wartość lokat krajowych zakładów ubezpieczeń w papieru wartościowe o stałej i zmiennej stopie dochodu (mld zł)

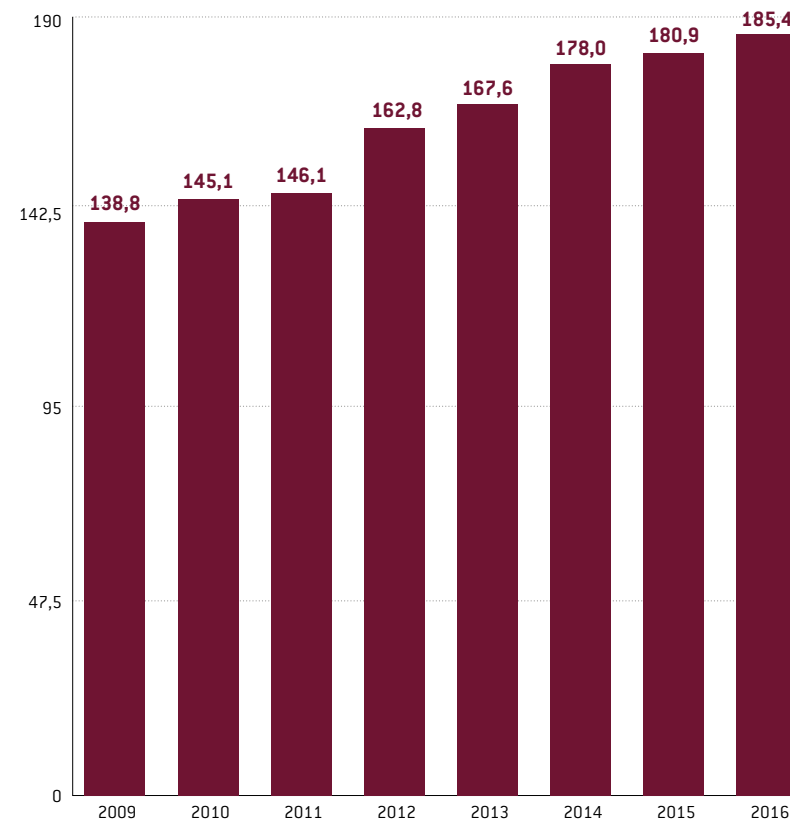


Źródło: PIU, KNF

III. AKTYWA ZAKŁADÓW UBEZPIECZEŃ

Na koniec 2016 r. łączna wartość aktywów krajowych zakładów ubezpieczeń przekraczała 185 mld zł. To o 2,5 proc. więcej niż rok wcześniej.

Wykres 3. Aktywa krajowych zakładów ubezpieczeń (mld zł)



Źródło: PIU, KNF

IV. SKŁADKA PRZYPISANA BRUTTO

Ogółem wartość zebranych składek ubezpieczeniowych w 2016 r. wyniosła 56,04 mld zł, z czego ubezpieczenia na życie stanowiły 42,5 proc., a ubezpieczenia majątkowe 57,5 proc.

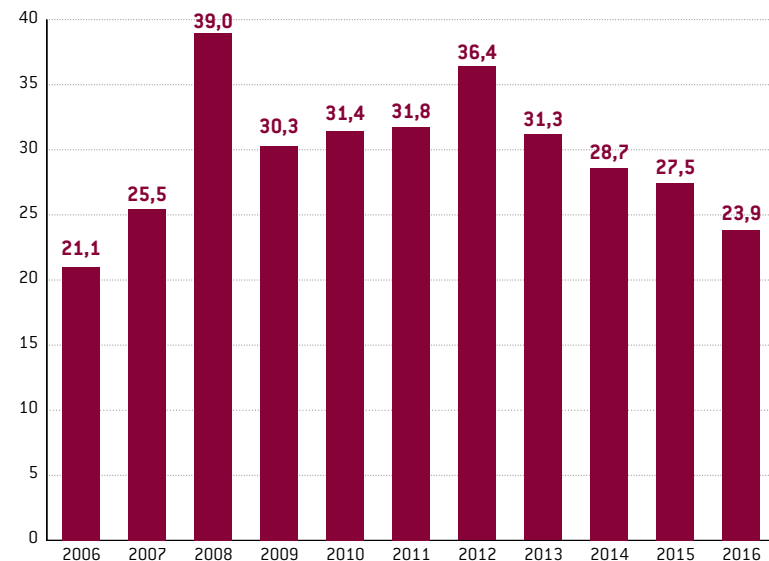
56,04 mld zł
wartość składek ubezpieczeniowych w 2016 r.

23,86 mld zł
wartość składek z ubezpieczeń na życie w 2016 r.

32,18 mld zł
wartość składek z ubezpieczeń majątkowych w 2016 r.

A. UBEZPIECZENIA NA ŻYCIE

Wykres 4. Składka przypisana brutto (mld zł)



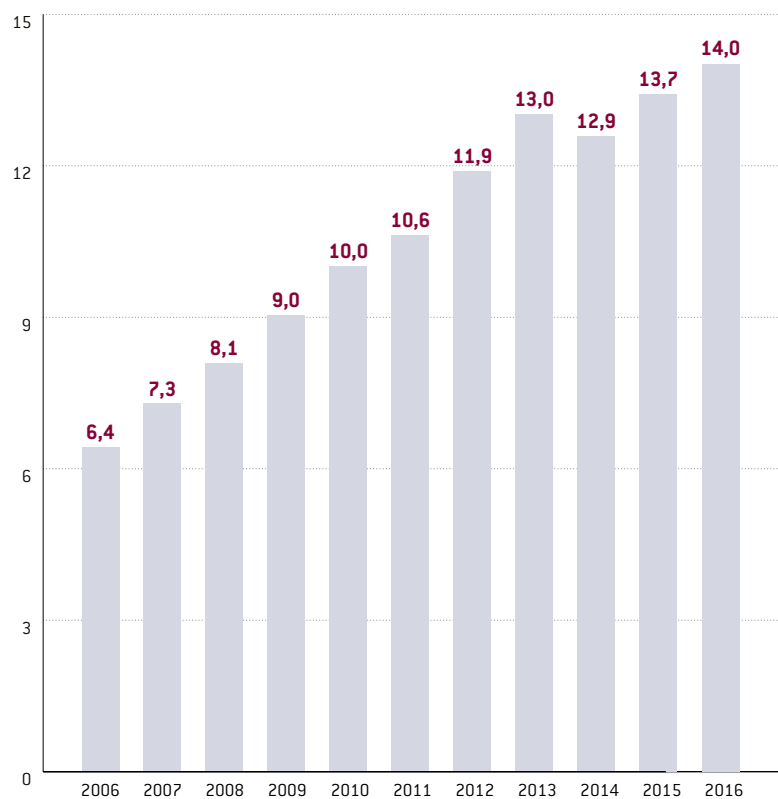
Źródło: PIU, KNF

23,9 mld zł składka przypisana brutto

- w tym grupa „ubezpieczenia na życie” **7,81 mld zł**
 - wypadkowe **5,43 mld zł**
 - posagowe **0,13 mld zł**
 - rentowe **0,14 mld zł**
- związane z ubezpieczeniowym funduszem kapitałowym **10,33 mld zł**
- reasekuracja czynna **0,02 mld zł**

B. POZOSTAŁE UBEZPIECZENIA OSOBOWE I UBEZPIECZENIA MAJĄTKOWE

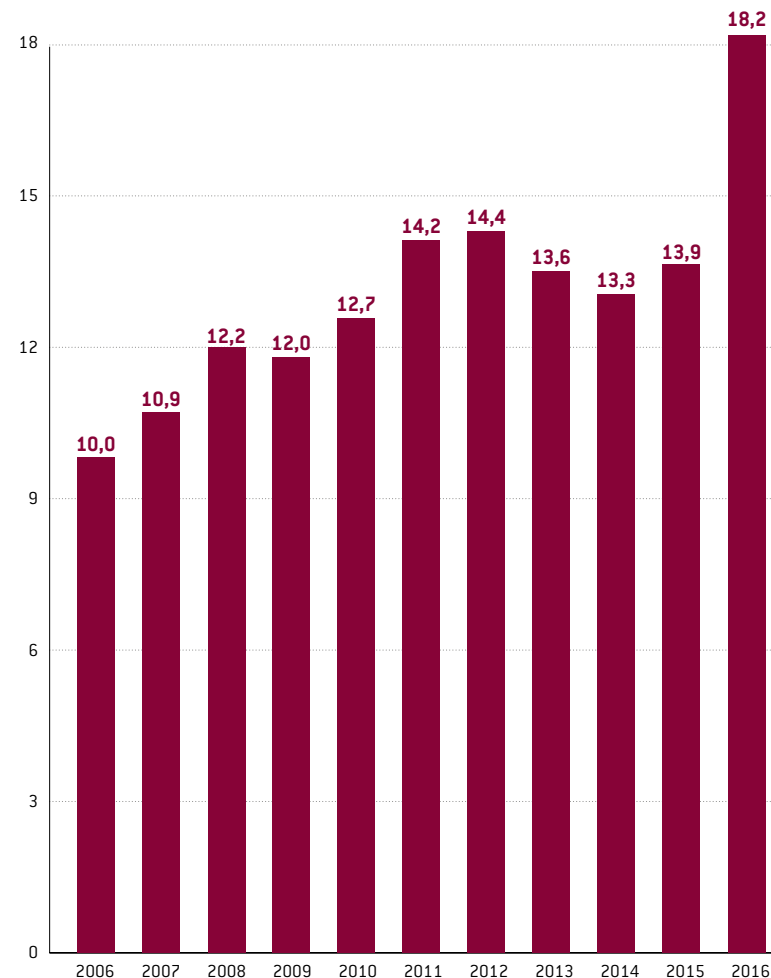
Wykres 5. Ubezpieczenia majątkowe (bez ubezpieczeń komunikacyjnych), składka przypisana brutto (mld zł)



Źródło: PIU, KNF

C. UBEZPIECZENIA KOMUNIKACYJNE

Wykres 6. Ubezpieczenia komunikacyjne, składka przypisana brutto (mld zł)



Źródło: PIU, KNF

V. ODSZKODOWANIA I ŚWIADCZENIA

Łączna wartość wypłaconych przez ubezpieczycieli odszkodowań i świadczeń w 2016 r. wyniosła 36,7 mld zł.

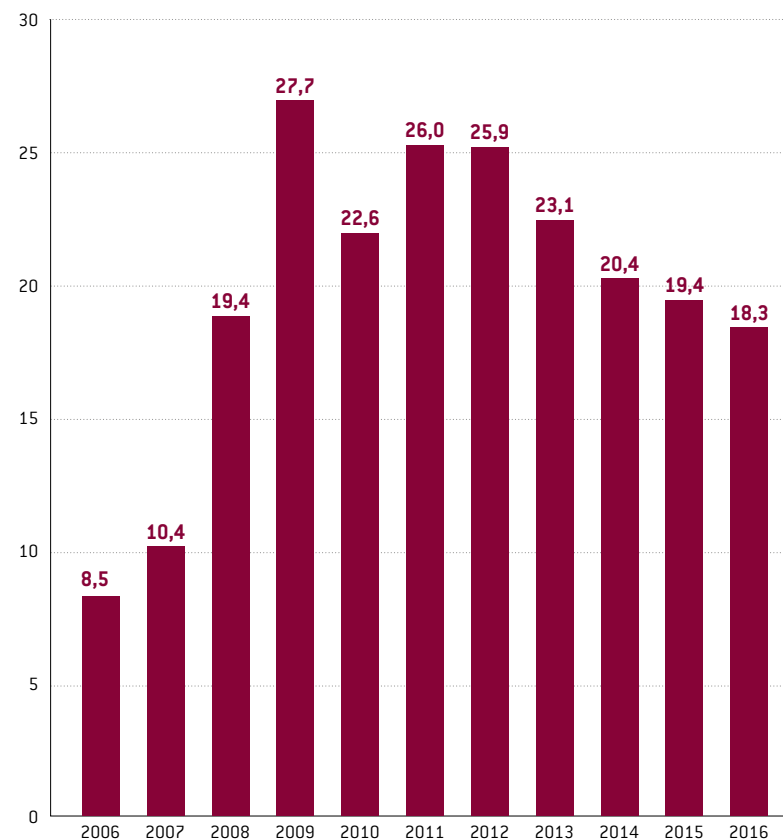
36,7 mld zł odszkodowania i świadczenia ogółem w 2016 r.

18,3 mld zł wartość odszkodowań i świadczeń z ubezpieczeń na życie w 2016 r.

18,4 mld zł wartość odszkodowań i świadczeń z ubezpieczeń majątkowych w 2016 r.

A. UBEZPIECZENIA NA ŻYCIE

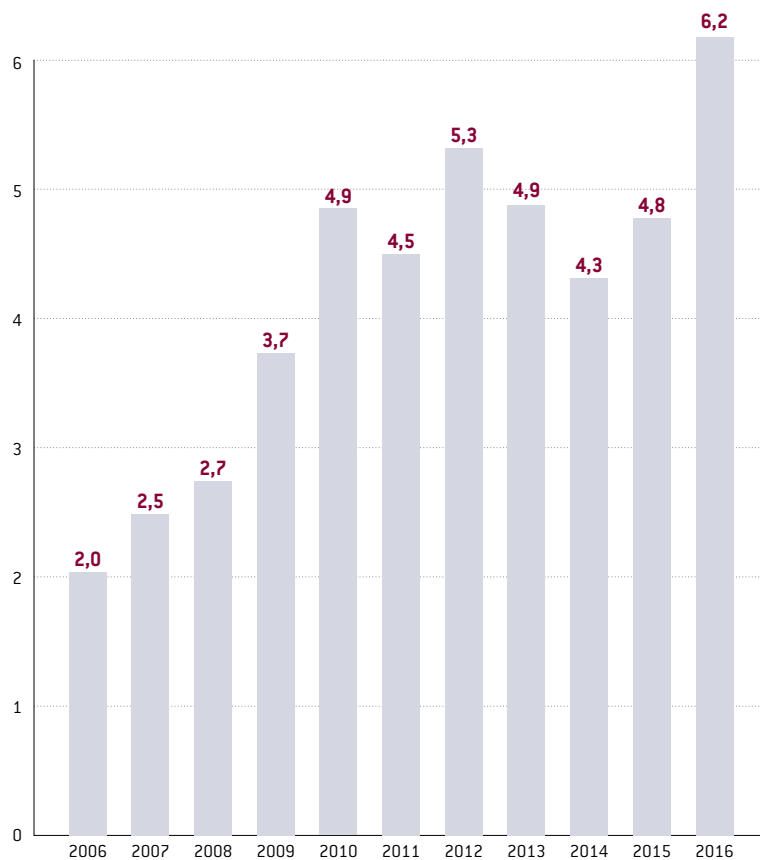
Wykres 7. Składka przypisana brutto (mld zł)



Źródło: PIU, KNF

B. POZOSTAŁE UBEZPIECZENIA OSOBOWE I UBEZPIECZENIA MAJĄTKOWE

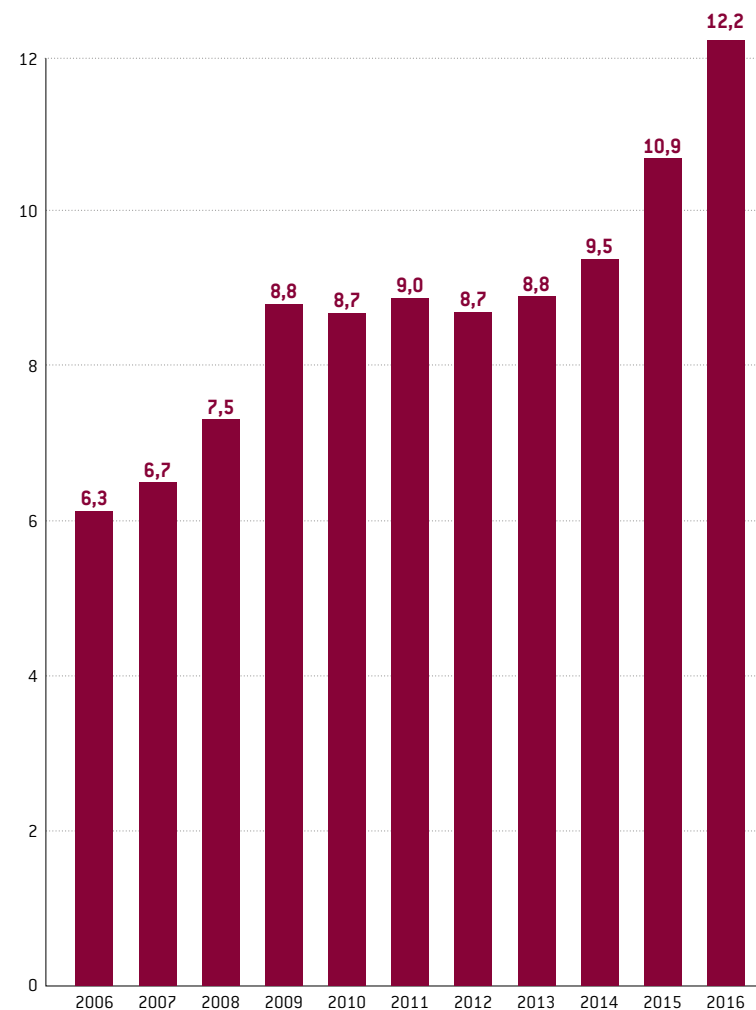
Wykres 8. Ubezpieczenia majątkowe (bez ubezpieczeń komunikacyjnych),
odszkodowania i świadczenia (mld zł)



Źródło: PIU, KNF

C. UBEZPIECZENIA KOMUNIKACYJNE

Wykres 9. Ubezpieczenia komunikacyjne, odszkodowania i świadczenia (mld zł)



Źródło: PIU, KNF

VI. WARTOŚĆ RYNKU OBOWIĄZKOWYCH UBEZPIECZEŃ ROLNYCH

obowiązkowe ubezpieczenie budynków w gospodarstwach rolnych

1 793 937 polis

obowiązkowe OC rolników

1 506 969 polis

VII. WARTOŚĆ RYNKU UBEZPIECZEŃ ZDROWOTNYCH

1 861 400 liczba osób posiadających prywatne ubezpieczenie zdrowotne

547,2 mln zł składka przypisana brutto z prywatnych ubezpieczeń zdrowotnych

VIII. WARTOŚĆ RYNKU BANCASSURANCE

34,0% udział bancassurance
w składce
ubezpieczeń
życiowych

1,7 mld zł wartość składki
majątkowej

8,1 mld zł wartość składki życiowej

IX. WYNIK TECHNICZNY

3,0 mld zł wynik techniczny
z ubezpieczeń na życie

0,35 mld zł wynik techniczny
z ubezpieczeń majątkowych

X. LICZBA POLIS MAJĄTKOWYCH NA KONIEC 2016 R.

48 079 421
liczba polis pozostałych ubezpieczeń majątkowych i osobowych

23 288 664
liczba polis OC posiadaczy pojazdów mechanicznych

6 050 760
liczba polis ubezpieczenia autocasco

XI. ZAKŁADY UBEZPIECZEŃ I REASEKURACJI



Źródło: PIU, KNF, GUS

NOTATKI

NOTATKI



Polska Izba Ubezpieczeń

00-105 Warszawa, ul. Twarda 18

tel.: +48 22 420 51 05

faks: + 48 22 420 51 87

office@piu.org.pl

www.piu.org.pl