

# Reasekuracja i zarządzanie ryzykiem online GC ReBID i GC AdvantagePoint

13 czerwca 2017



**Paweł Koszorek**  
**GC Analytics**  
**Warszawa**

 GUY CARPENTER

GReBID<sup>®</sup>



## Czym jest GC ReBID?

### **GC ReBID jest elektroniczną platformą aukcyjną dedykowaną reasekuracji**

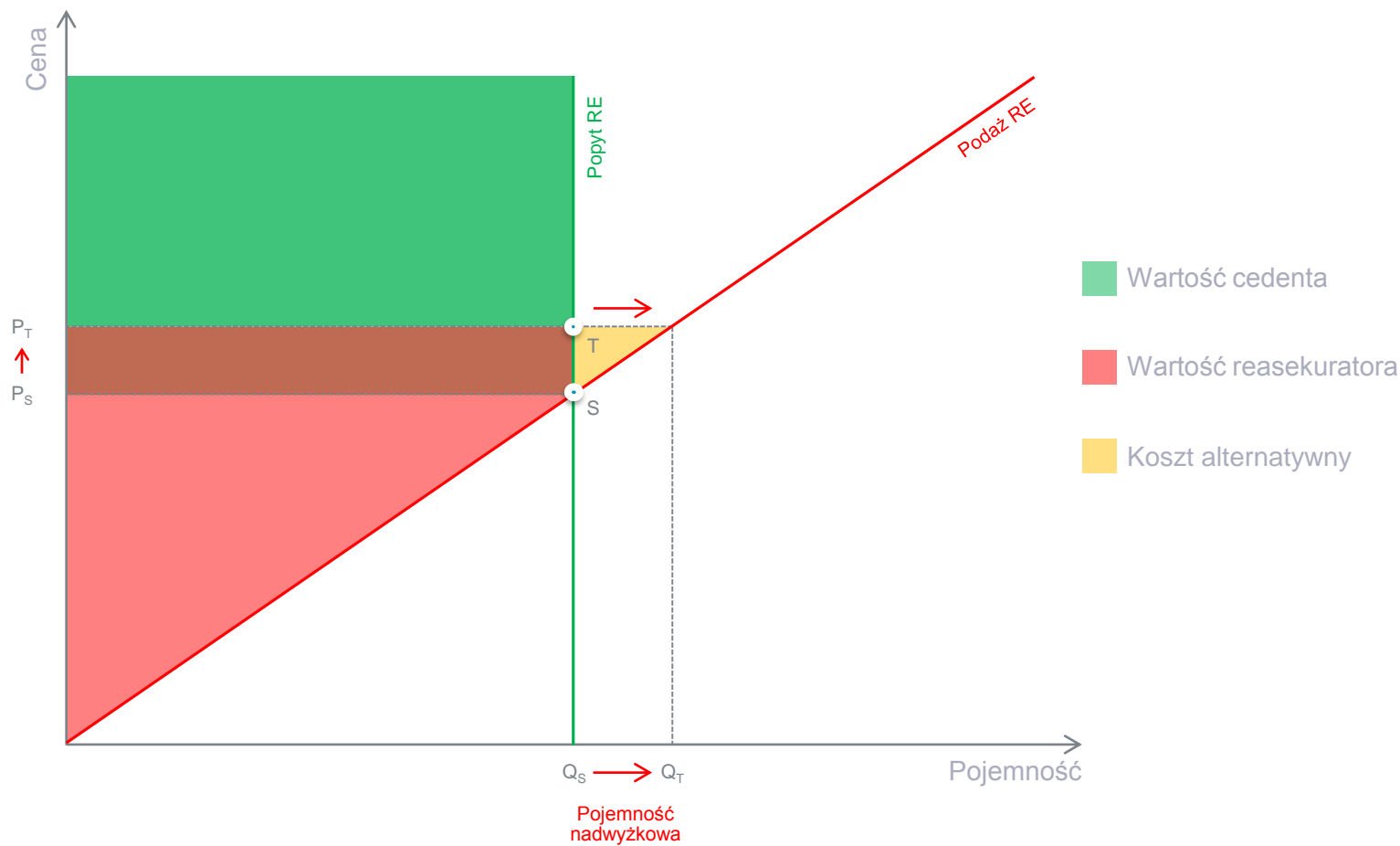
- Aplikacja sieciowa
- Umożliwia przeprowadzanie aukcji reasekuracyjnych on-line w czasie rzeczywistym
- Wprowadza bezpośrednio do procesu plasowania przejrzysty i konkurencyjny system licytacji ceny pokrycia reasekuracyjnego
- Stworzony i utrzymywany przez Guy'a Carpentera
- Oparty o rozwiązania chronione międzynarodowymi patentami

## Jakie problemy pomaga rozwiązać GC ReBID?

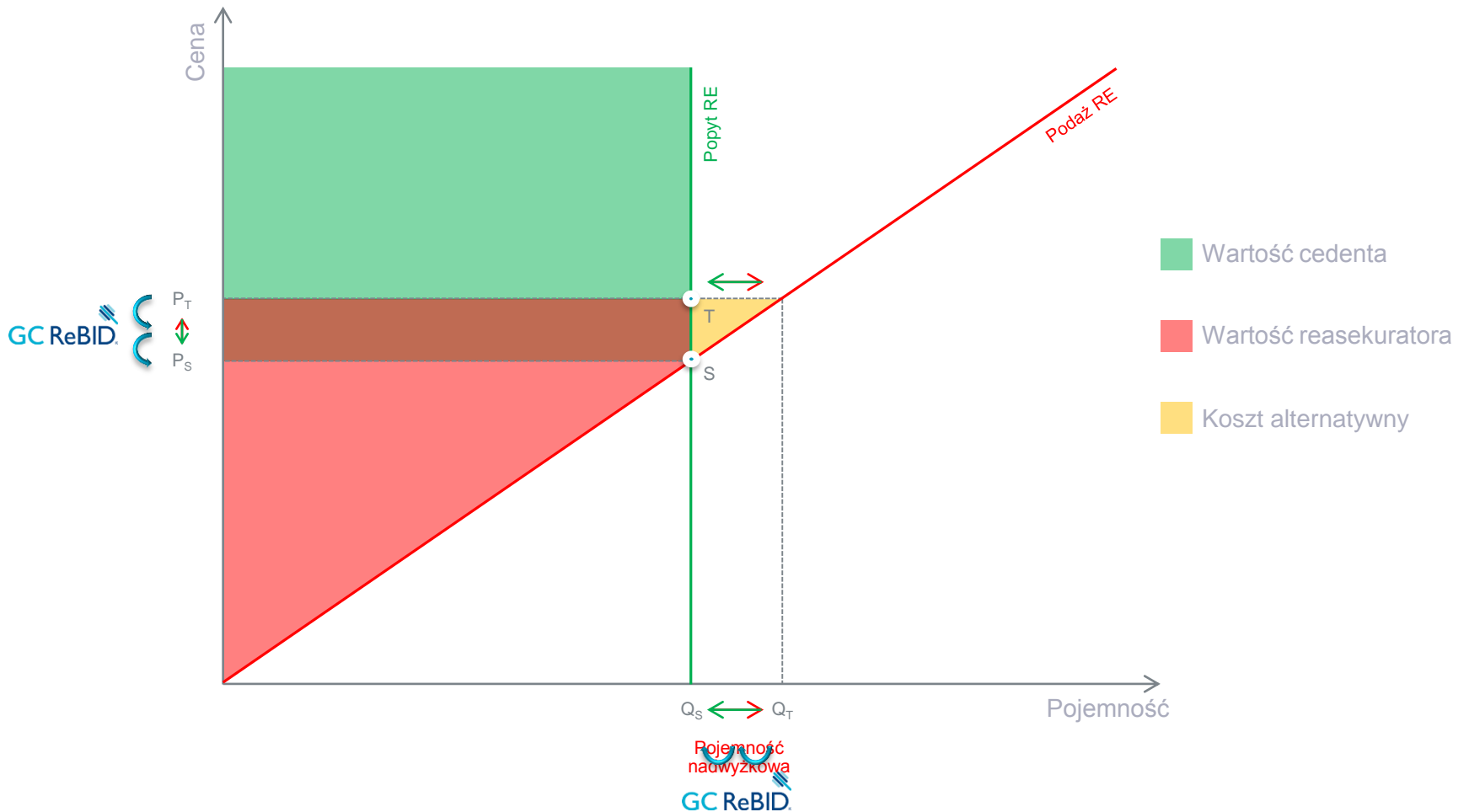
**GC ReBID wprowadza przejrzystą i prowadzoną w czasie rzeczywistym konkurencję cenową do procesu plasowania**

	<b>Problem</b>	<b>Rozwiązanie</b>
<b>Cedenci</b>	<ul style="list-style-type: none"><li>➤ Przeplasowane programy, gdzie osiągnięta cena przekracza cenę optymalną</li><li>➤ Opracowanie systemu aukcyjnego, logistyka, szybkość, audytowalność i równe traktowanie uczestników</li></ul>	<ul style="list-style-type: none"><li>➤ Licytacja w oparciu o cenę</li><li>➤ Platforma aukcyjna dedykowana reasekuracji online i w czasie rzeczywistym</li></ul>
<b>Rynki reasekuracyjne</b>	<ul style="list-style-type: none"><li>➤ Brak przejrzystości w procesie signingu</li><li>➤ Brak wpływu na proces signingu</li></ul>	<ul style="list-style-type: none"><li>➤ Przejrzysty proces signingu w oparciu o cenę</li><li>➤ Licytacja w oparciu o cenę</li></ul>

# Ograniczanie wpływu przepłaszczenia na wartość reasekuracji



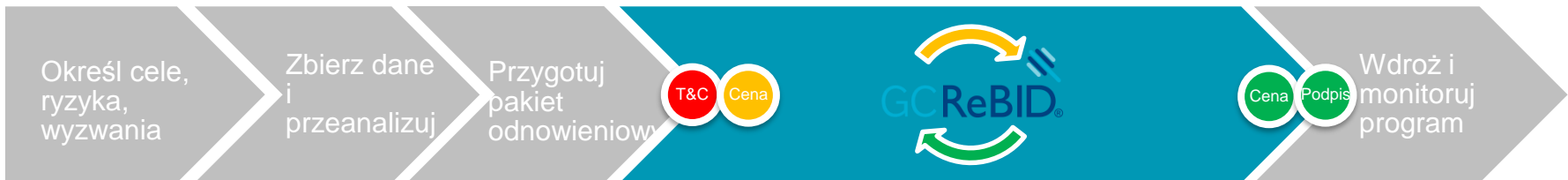
# Ograniczanie wpływu przeplasowania na wartość reasekuracji



## Proces tradycyjny



## Proces GC ReBID



## Proces hybrydowy (Liderzy: Tradycyjny; Foollowerzy: GC ReBID)



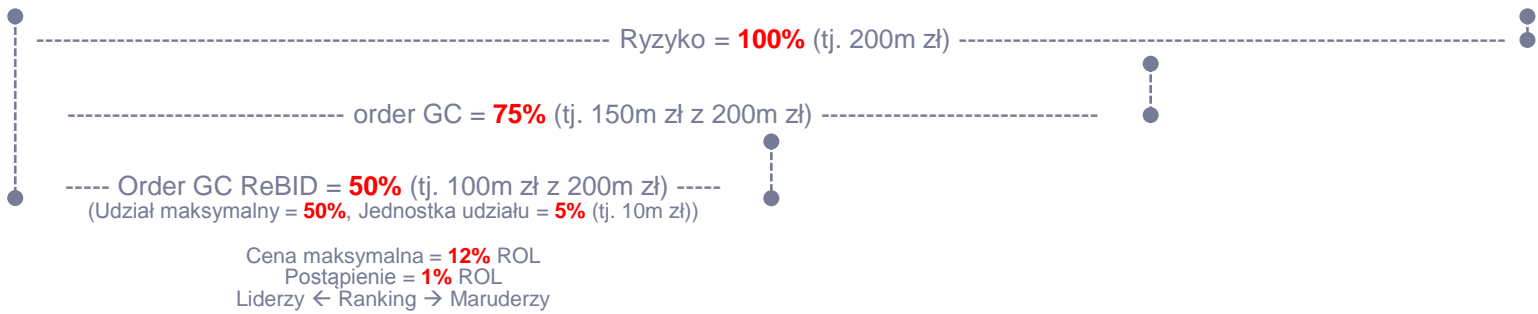
## Główne zasady aukcji

1. Udział biorą tylko zaproszeni uczestnicy
2. Oferty są szeregowane tylko ze względu na cenę (pierwszorzędne kryterium) i czas złożenia (drugorzędne kryterium)
3. Oferty można składać tylko po cenach  $\leq$  maksymalnej ceny aukcyjnej
4. Efektywny udział oferenta  $\leq$  udział maksymalny
5. Oferent widzi wszystkie pozostałe oferty (zanonimizowane)
6. Oferent musi złożyć przynajmniej jedną ofertę, żeby zobaczyć pozostałe oferty
7. Złożonej oferty nie można wycofać



# Jak działa GC ReBID?

## 200m zł xs 150m zł



Pojemność nadwyżkowa

Rynek	Efektywny udział	Średnia ważona cena (ROL)
A	<div style="width: 20px; height: 10px; background-color: #004a7c;"></div>	
B	<div style="width: 20px; height: 10px; background-color: #00968f;"></div>	
C	<div style="width: 20px; height: 10px; background-color: #00bfff;"></div>	
<b>Łącznie</b>	<b>0m zł</b>	<b>n/d</b>



## Jakie opcje plasowania są obecnie wspierane?

### **GC ReBID wspiera obecnie następujące opcje**

- Umowy fakultatywne i obligatoryjne na bazie nadwyżki szkód
- Plasowanie zadeklarowanego udziału
- Jednolite warunki (wording) (differential pricing)
- Odwrócona licytacja angielska

## Zalety GC ReBID w procesie zakupowym

**GC ReBID jest stworzony do spełniania wymagań procesu przetargowego**

- Najlepsze warunki
- Uczciwość
- Przejrzystość
- Równoległa komunikacja

# GC AdvantagePoint<sup>®</sup>

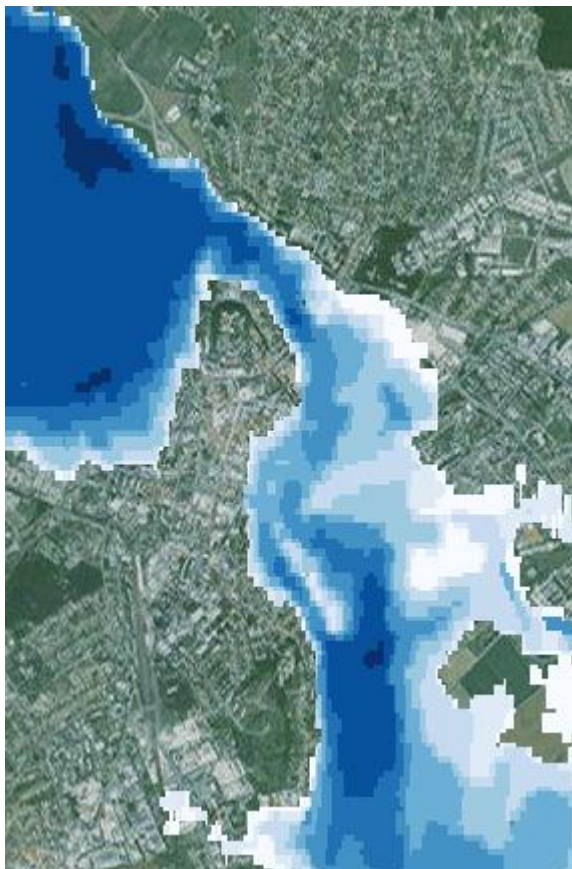


# Modelowanie katastroficzne

- Guy Carpenter posiada bezpośredni dostęp do modeli katastroficznych najbardziej renomowanych firm zajmujących się budową modeli (RMS, AIR, CoreLogic)
- Guy Carpenter posiada własne modele dla ryzyka powodzi i gradu w Polsce oparte o najnowszą wiedzę naukową i skalibrowane na rzeczywistych danych szkodowych z Polski.
- Guy Carpenter na bieżąco śledzi rozwój modeli katastroficznych dla Polski i dysponuje modelem powodziowymi dla Polski RMS (lato 2016) oraz będzie dysponował modelem AIR (koniec 2018) niezwłocznie po jego opublikowaniu.
- Guy Carpenter na bieżąco dokonuje oceny przydatności poszczególnych modeli w ramach inicjatywy MSA i może dostarczyć niezbędnych informacji do porównania nowych modeli powodziowych pod kątem ich dostosowania do profilu ryzyka konkretnego klienta.

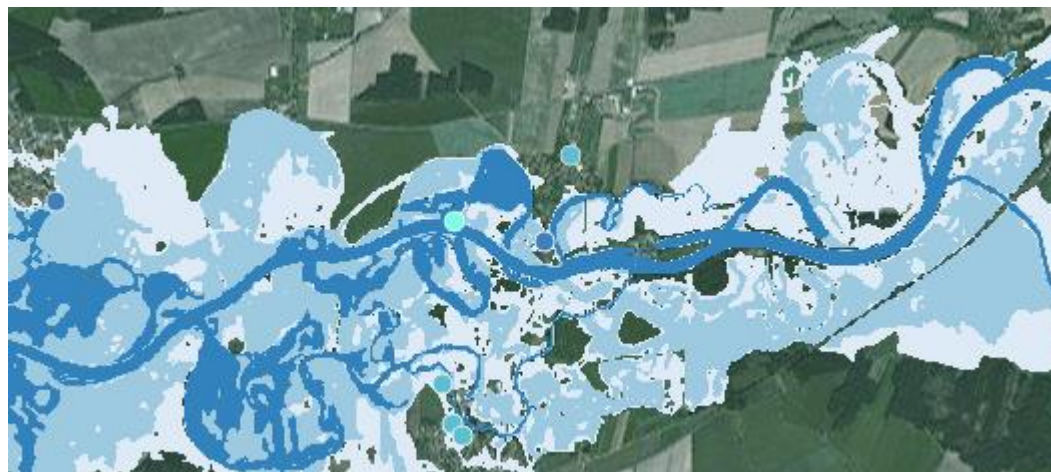


# GC AdvantagePoint – dostępne mapy powodziowe



Guy Carpenter dla obszaru Polski posiada dostęp do dwóch rodzajów map zagrożenia powodziowego:

- GFM v2 opracowane przez JBA o rozdzielczości 30m x 30m dla okresów powrotu 20, 50, 100, 200, 500, 1500 lat z informacją o głębokości zalewu bez uwzględnienia ochrony przeciwpowodziowej;
- Mapy ISOK opracowane przez KZGW o rozdzielczości 1m x 1m dla okresów powrotu 10, 100, 500 lat z informacją o głębokości zalewu z uwzględnieniem ochrony przeciwpowodziowej i ze scenariuszami przerywania wałów



# Wprowadzenie do GC AdvantagePoint®

Zaawansowana platforma do zarządzania ryzykiem zawierająca pakiet funkcji, który umożliwia efektywne wykorzystanie danych do budowy strategii biznesowej



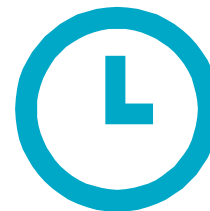
ANALIZY I MAPOWANIE



UNDERWRITING



KONTROLA  
AKUMULACJI



ODPOWIEDŹ NA  
ZDARZENIA







# Proaktywnie oceniaj ryzyko w procesie sprzedaży



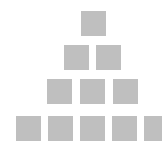
ANALIZY I  
MAPOWANIE



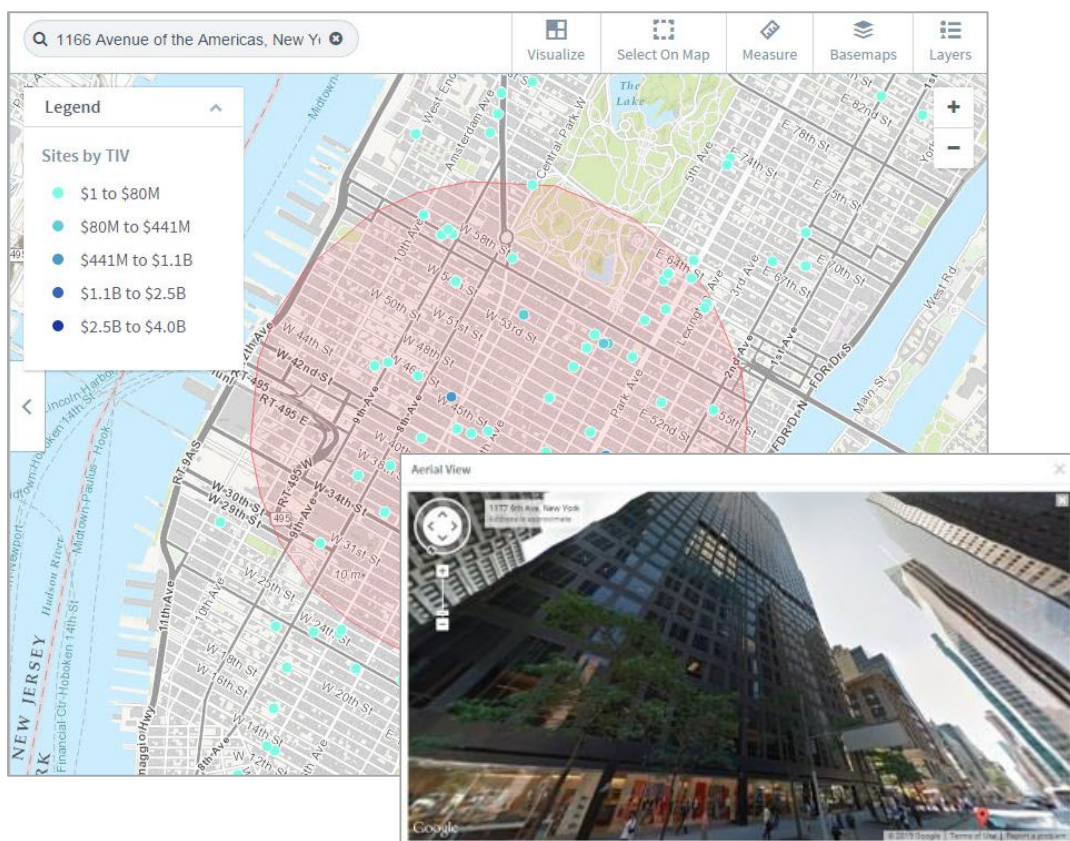
UNDERWRITING



ODPOWIEDŹ NA  
ZDARZENIA



KONTROLA  
AKUMULACJI



## Wzbogacony proces selekcji ryzyk:

- Umożliwia podgląd na mapie i wykorzystanie Google Street View do wstępnej analizy ryzyka
- Umożliwia underwriterom bieżącą kontrolę akumulacji
- Umożliwia uwzględnienie ekspozycji katastroficznej w procesie underwritingu i wyceny
- Pozwala na integrację poprzez webserwis z systemem sprzedaży masowej

# Monitoruj zdarzenia katastroficzne w celu optymalizacji likwidacji



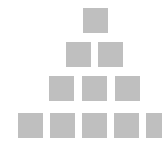
ANALIZY I  
MAPOWANIE



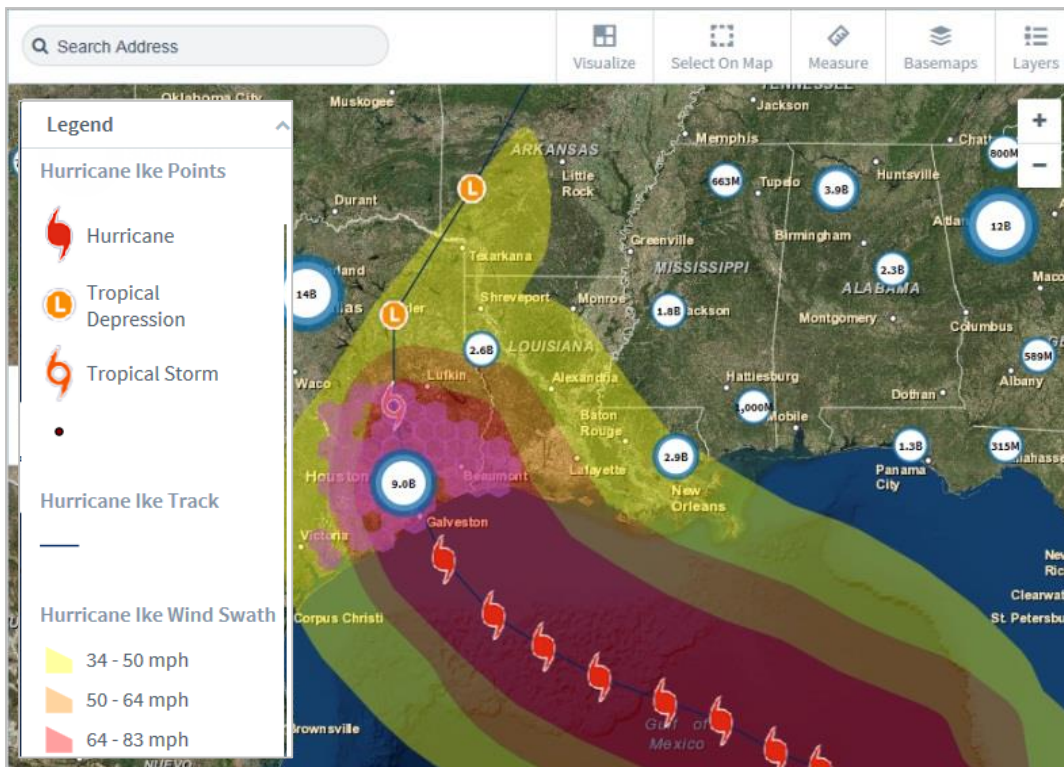
UNDERWRITING



ODPOWIEDŹ NA  
ZDARZENIA



KONTROLA  
AKUMULACJI



## Planowanie przed i po zdarzeniu katastroficznym:

- Umożliwia ocenę skutków zdarzeń katastroficznych i odpowiednią alokację zasobów przed spłynięciem wszystkich zgłoszeń
- Pozwala na analizę historycznych scenariuszy katastroficznych na bieżącym portfolio

# Kontroluj swoją akumulację



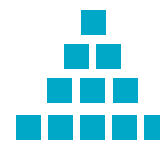
ANALIZY I  
MAPOWANIE



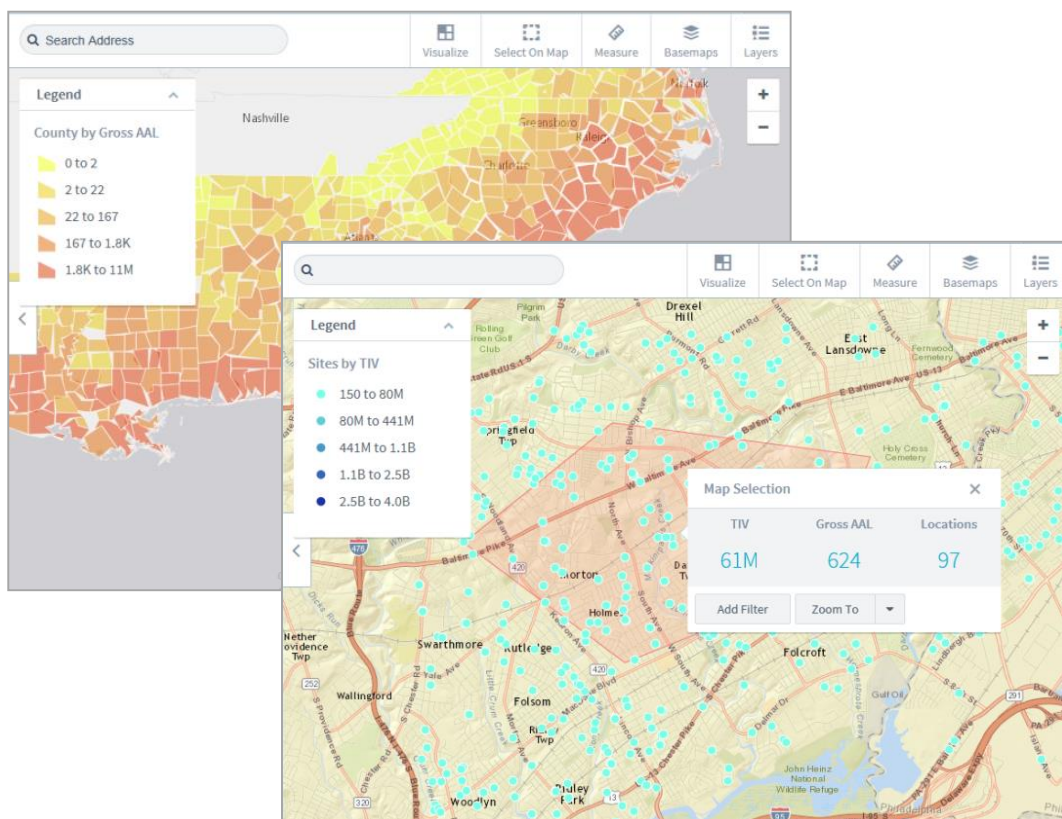
UNDERWRITING



ODPOWIEDŹ NA  
ZDARZENIA



KONTROLA  
AKUMULACJI



## Identyfikuj i zarządzaj obszarami podwyższonej akumulacji:

- Umożliwia analizę akumulacji ekspozycji na zdarzenia katastroficzne
- Wspiera analizy Solvency II poprzez identyfikację najwyższych akumulacji w promieniu 200 metrów
- Umożliwia analizy akumulacji w dowolnych, zdefiniowanych przez użytkownika obszarach

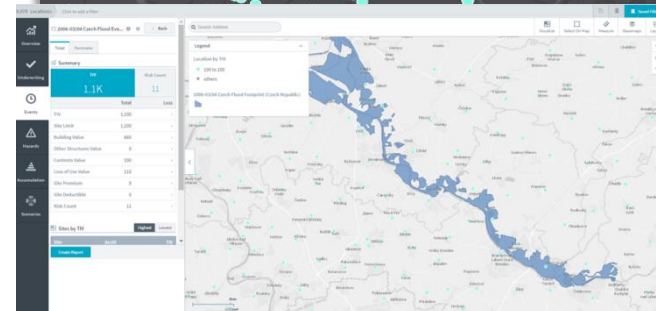


# GC AdvantagePoint – oferta

Guy Carpenter oferuje AdvantagePoint wszystkim swoim klientom na indywidualnie ustalonych, korzystnych warunkach uwzględniających poziom brokerażu reasekuracyjnego.

W ramach licencji oferujemy:

- Udostępnienie narzędzia wraz z mapami stref zalewowych wykorzystywanymi w modelu powodziowym G-CAT oraz mapami opracowanymi przez KZGW w ramach projektu ISOK oraz danymi taryfikacyjnymi
- Możliwość geokodowania pojedynczych ryzyk i ich portfeli na bazie danych adresowych i nakładania na strefy zalewowe
- Możliwość definiowania i wykorzystywania własnych map lub scenariuszy w celu analizy ryzyka powodzi
- Możliwość wyceny czystego ryzyka na podstawie danych adresowych dla pojedynczych lokalizacji i całego portfela
- Możliwość bieżącego monitorowania ekspozycji
- Możliwość wyszukiwania największych akumulacji w dowolnym promieniu (w tym 200m)
- Możliwość integracji z systemami sprzedaży masowej poprzez webserwis.



# Kontakty:

## Brokerzy:

### **Mario Baotic**

Tel: +44 (0)20 7357 3339 Kom.: +44 (0)77177 40 806

[mario.baotic@guycarp.com](mailto:mario.baotic@guycarp.com)

### **Tomasz Wolski**

Tel: +48 22 376 56 51 Kom. +48 697 411 071

[tomasz.wolski@guycarp.com](mailto:tomasz.wolski@guycarp.com)

### **Magdalena Jakubowska**

Tel: +48 22 376 5652 Kom. +48 697 411 188

[magdalena.jakubowska@guycarp.com](mailto:magdalena.jakubowska@guycarp.com)

### **Artur Michalak**

Tel: +48 22 456 4249 Kom. +48 695 780 079

[artur.michalak@guycarp.com](mailto:artur.michalak@guycarp.com)

## Analitycy:

### **Paweł Koszorek**

Tel: +48 22 376 6266 Kom. +48 693 650 176

[pawel.koszorek@guycarp.com](mailto:pawel.koszorek@guycarp.com)

### **Paweł Franków**

Tel: +48 22 376 5636 Kom. +48 697 411 201

[pawel.frankow@guycarp.com](mailto:pawel.frankow@guycarp.com)

