

# BEZPIECZEŃSTWO RUCHU DROGOWEGO A ZACHOWANIA POLSKICH KIEROWCÓW

## PODSTAWOWE DANE Z BADANIA POLSKIEJ IZBY UBEZPIECZEŃ<sup>1</sup>



### CZY UWAŻA SIĘ PAN/I ZA KIEROWCĘ:



### ZA JAKIEGO KIEROWCĘ SIĘ PAN/I UWAŻA?



### CZY W PORÓWNANIU Z UMIEJĘTNOŚCIAMI PRZECIĘTNEGO POLSKIEGO KIEROWCY JEST PAN/PANI:



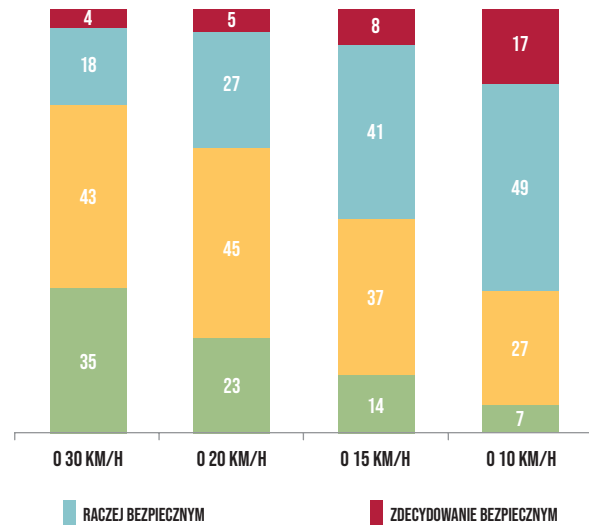
<sup>1</sup> | Badanie zrealizowane w dniach 20.01 – 02.02.2020 przez agencję SW RESEARCH metodą wywiadów on-line (CAWI) na próbie 1509 osób, posiadających prawo jazdy kategorii B, którzy prowadzą samochód co najmniej 1-2 razy w tygodniu.



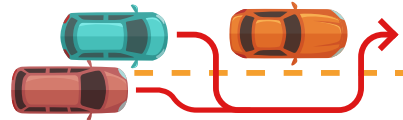
**PROWADZĄC SAMOCHÓD OSOBOWY, I WYKONUJĄC MANEWRY, ZAWSZE BEZBŁĘDNE OCENIAM SYTUACJĘ NA DRODZE. NA ILE SIĘ PAN/PANI ZGADZA Z TYM STWIERDZENIEM?**



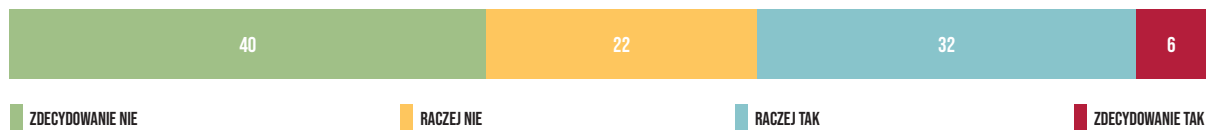
**CZY W PANA/PANI OPINII, PRZEKROCZENIE DOZWOLONEJ PRĘDKOŚCI W TERENIE ZABUDOWANYM O..., JEST WYKROCZENIEM:**



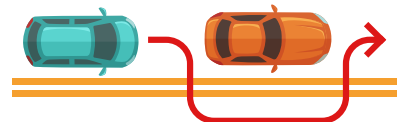
ZDECYDOWANIE NIEBEZPIECZNYM      RACZEJ NIEBEZPIECZNYM      RACZEJ BEZPIECZNYM      ZDECYDOWANIE BEZPIECZNYM



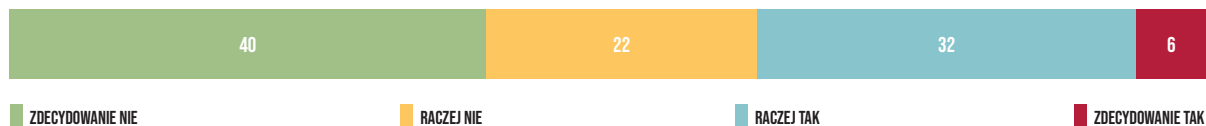
**CZY WYPRZEDZANIE INNEGO SAMOCHODU OSOBOWEGO NA TRZECIEGO CHOĆ NIEDOZWOLONE PRZEPISAMI, MOŻE BYĆ W WYJĄTKOWYCH PRZYPADKACH UZASADNIONE?**



ZDECYDOWANIE NIE      RACZEJ NIE      RACZEJ TAK      ZDECYDOWANIE TAK



**CZY WYPRZEDZANIE INNEGO SAMOCHODU OSOBOWEGO NA PODWÓJNEJ CIĄGŁEJ CHOĆ NIEDOZWOLONE PRZEPISAMI, MOŻE BYĆ W WYJĄTKOWYCH PRZYPADKACH UZASADNIONE?**



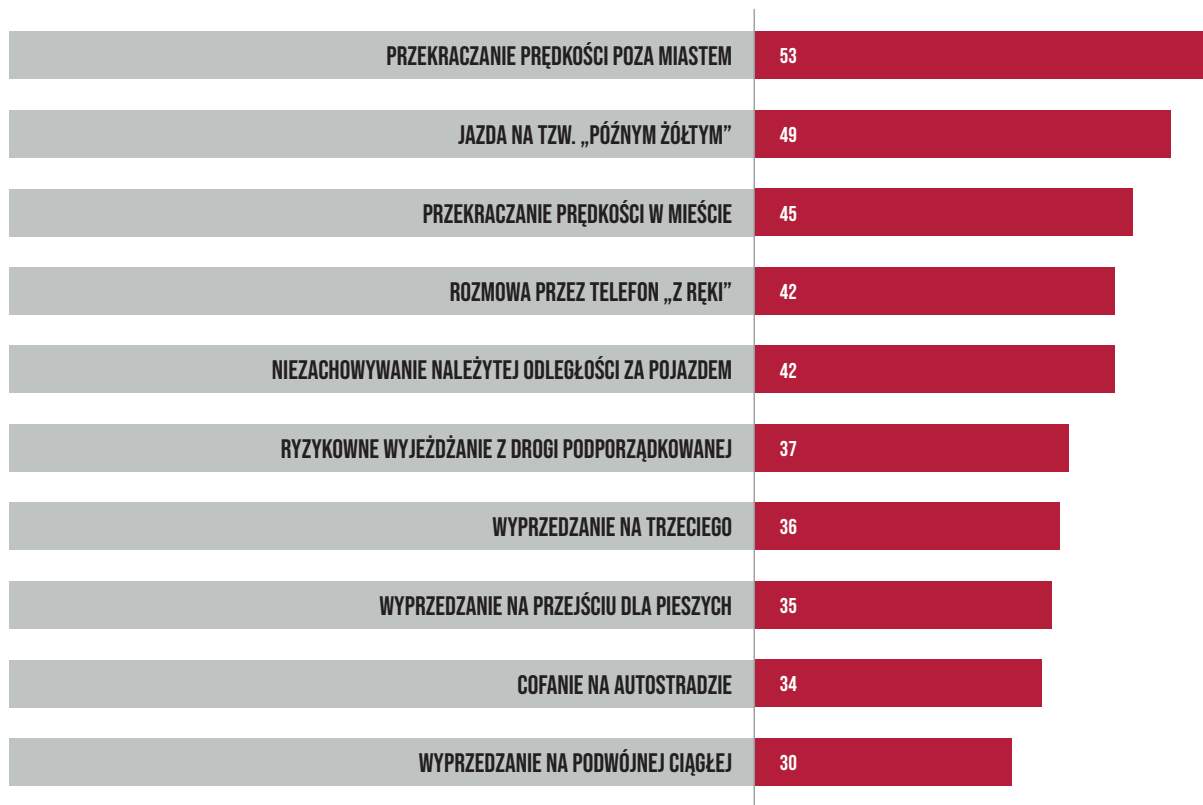
ZDECYDOWANIE NIE      RACZEJ NIE      RACZEJ TAK      ZDECYDOWANIE TAK



### JEST MOŻLIWE JEŹDZENIE JEDNOCZEŚNIE SZYBKO I BEZPIECZNIE:



### JAKIE BŁĘDY PAN/I POPEŁNIA NAJCZĘŚCIEJ (ODPOWIEDZI W PROCENTACH, MOŻLIWOŚĆ WYBORU KILKU ODPOWIEDZI)?



### WIĘCEJ INFORMACJI:

**Marcin Tarczyński**  
Menedżer ds. Komunikacji i Analiz  
Polska Izba Ubezpieczeń  
Tel.: 22 420 51 27  
m.tarczynski@piu.org.pl