

MŁODZI KIEROWCY WIOZĄ ŚMIERĆ



73,6%

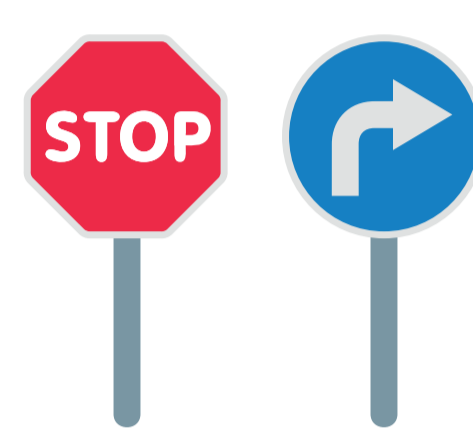
KIEROWCÓW W WIEKU 18-24 LAT UWAŻA SIĘ ZA RACZEJ LUB ZDECYDOWANIE DOŚWIADCZONYCH



MAJĄ PRAWO JAZDY OD ŚREDNIO **3 LAT**

94%

Z NICH UWAŻA SIĘ ZA DOBRYCH LUB BARDZO DOBRYCH KIEROWCÓW



88%

ZAWSZE BEZBŁĘDNE OCENIA SYTUACJĘ NA DRODZE

CZY UWAŻASZ, ŻE PRZEKROCZENIE DOZWOLONEJ PRĘDKOŚCI W TERENIE ZABUDOWANYM O ... JEST BEZPIECZNE?



o 30 KM/H 28,2% MŁODYCH KIEROWCÓW UWAŻA, ŻE TAK (DLA PORÓWNANIA, UWAŻA TAK 22,7% OGÓŁU KIEROWCÓW)

o 20 KM/H 39,1% MŁODYCH KIEROWCÓW UWAŻA, ŻE TAK. (OGÓŁ – 32,6%)

o 15 KM/H 59,2% MŁODYCH UWAŻA, ŻE TAK (OGÓŁ – 49,9%)

o 10 KM/H 73% MŁODYCH UWAŻA, ŻE TAK (OGÓŁ – 66,4%)

66%

MŁODYCH KIEROWCÓW UWAŻA, ŻE PIESI POWINNI BYĆ **MNIEJ** UPZYWILEJOWANI W RUCHU NIŻ SĄ DZIŚ. DLA POOWNANIA, TAKIE ZDANIE MA 48,6% OGÓŁU KIEROWCÓW.



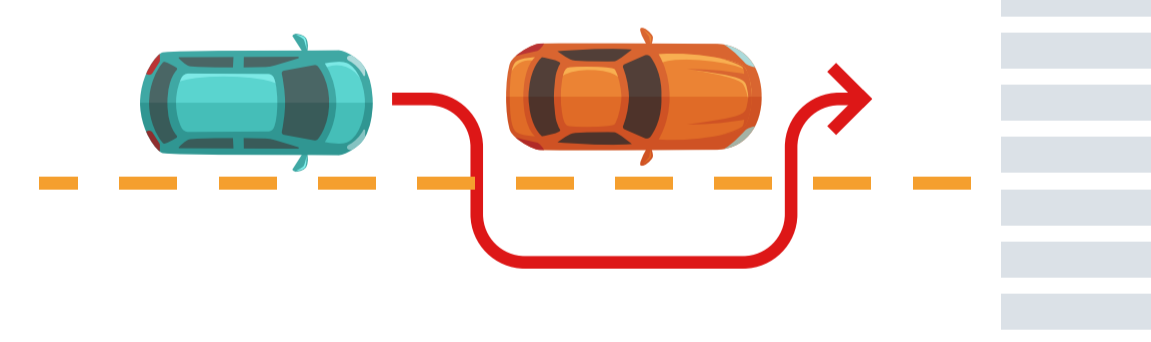
65,5%

MŁODYCH KIEROWCÓW UWAŻA, ŻE TRZEBA BARDZIEJ UPZYWILEJOWAĆ W RUCHU KIEROWCÓW. DLA PORÓWNANIA, TAKIE ZDANIE MA 53% WSZYSTKICH KIEROWCÓW.



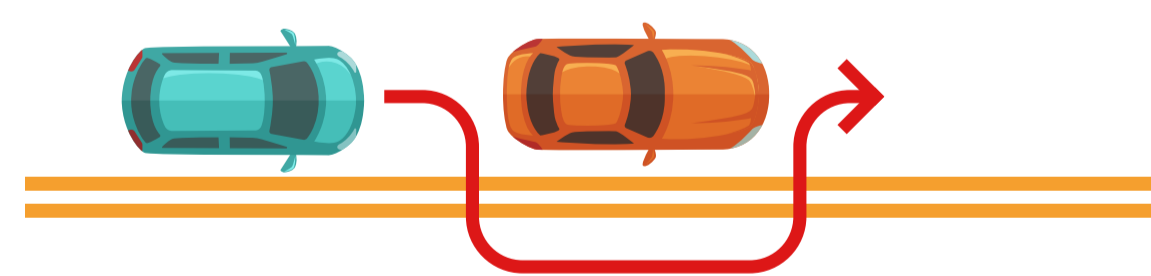
18,4%

MŁODYCH KIEROWCÓW UWAŻA, ŻE WYPRZEDZANIE INNEGO AUTA BEZPOŚREDNIO PRZED PRZEJŚCIEM DLA PIESZYCH MOŻE BYĆ W WYJĄTKOWYCH SYTUACJACH UZASADNIONE. DLA PORÓWNANIA ZGADZA SIĘ Z TYM 16,1% WSZYSTKICH KIEROWCÓW.



52,9%

MŁODYCH KIEROWCÓW UWAŻA, ŻE WYPRZEDZANIE INNEGO SAMOCHODU OSOBOWEGO NA PODWÓJNEJ CIĄGŁEJ CHOĆ NIEDOZWOLONE PRZEPISAMI, MOŻE BYĆ W WYJĄTKOWYCH PRZYPADKACH UZASADNIONE. TAK UWAŻA 37,5% OGÓŁU KIEROWCÓW.



23,6%

MŁODYCH KIEROWCÓW UWAŻA, ŻE BARDZIEJ DOŚWIADCZONYM KIEROWCOM MOŻNA W WYJĄTKOWYCH PRZYPADKACH WYBACZYĆ ŁAMANIE PRZEPISÓW DROGOWYCH. ZGADZA SIĘ Z TYM 18,4% WSZYSTKICH KIEROWCÓW.



61%

MŁODYCH KIEROWCÓW UWAŻA, ŻE MOŻNA JEŹDZIĆ JEDNOCZEŚNIE SZYBKO I BEZPIECZNIE 55% WSZYSTKICH KIEROWCÓW MYŚLI TAK SAMO.

"MŁODZI KIEROWCY" (18-24 LATA) CHARAKTERYZUJĄ SIĘ NAJWYŻSZYM WSKAŹNIKIEM LICZBY WYPADKÓW NA 10 TYS. POPULACJI.

w 2019 BYLI ONI SPRAWCAMI

4910 WYPADKÓW
(18,5% WYPADKÓW POWSTAŁYCH Z WINY KIERUJĄCYCH)



ZGINEŁY W NICH **462 OSOBY**, A 6409 OSÓB ZOSTAŁO RANNYCH.

PRZYCZYNA **37,6%** WYPADKÓW, KTÓRE SPOWODOWALI "MŁODZI KIEROWCY" BYŁO NIEDOSTOSOWANIE PRĘDKOŚCI DO WARUNKÓW RUCHU, A O ICH CIĘŻKOŚCI ŚWIADCZY WSPÓŁCZYNNIK ZABITYCH W TYCH WYPADKACH OSÓB Kształujący się na poziomie 53,2%.

źródło: <http://www.statystyka.policja.pl>