



Ubezpieczenia w liczbach 2020

Rynek ubezpieczeń w Polsce



Autorem niniejszej broszury jest Polska Izba Ubezpieczeń.
Dane finansowe w broszurze dotyczą danych krajowych zakładów ubezpieczeń raportujących do KNF i PIU.

Publikacja chroniona jest prawami autorskimi. W przypadku cytowania jej fragmentów należy wskazać źródło (tytuł, instytucję).

Polska Izba Ubezpieczeń nie ponosi odpowiedzialności za jakiegokolwiek ewentualne decyzje, jakie zostaną podjęte na podstawie niniejszego opracowania, i ich skutki.

Ubezpieczenia w liczbach 2020

Rynek ubezpieczeń w Polsce

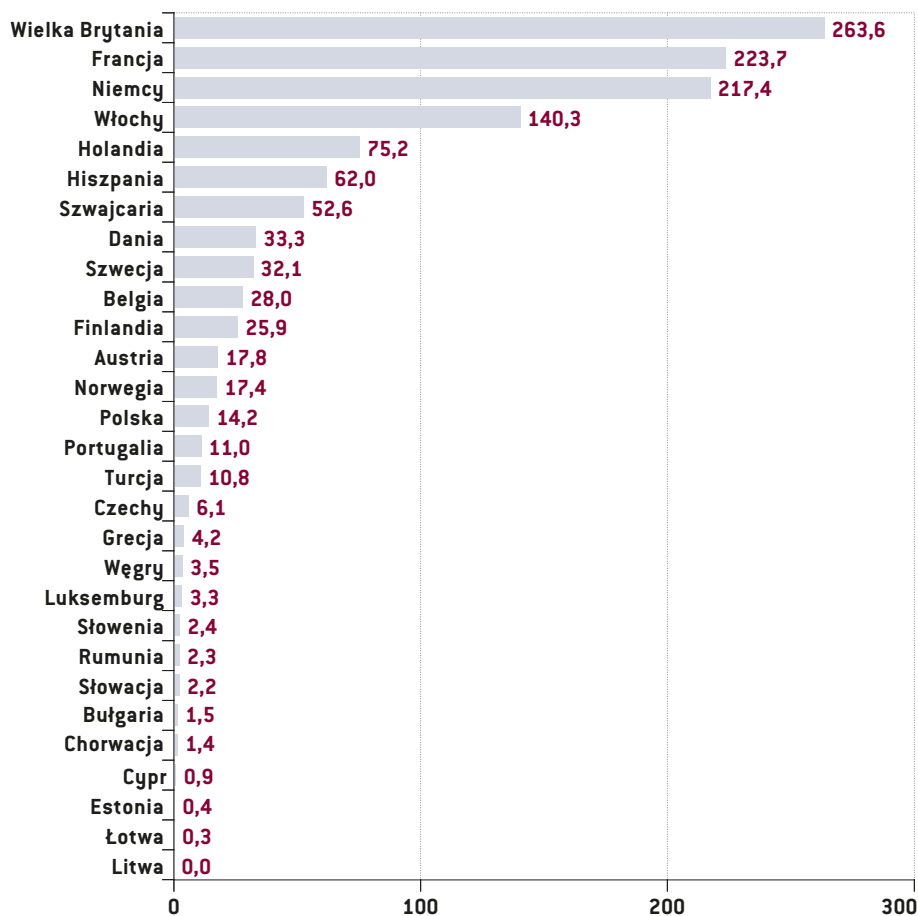
SPIS TREŚCI

I.	UBEZPIECZENIA W POLSCE NA TLE EUROPY	5
II.	ROLA UBEZPIECZEŃ W GOSPODARCE NARODOWEJ	6
III.	AKTYWA ZAKŁADÓW UBEZPIECZEŃ	7
IV.	SKŁADKA PRZYPISANA BRUTTO	8
	A. UBEZPIECZENIA NA ŻYCIE	9
	B. POZOSTAŁE UBEZPIECZENIA OSOBOWE I UBEZPIECZENIA MAJĄTKOWE	10
	C. UBEZPIECZENIA KOMUNIKACYJNE	11
V.	ODSZKODOWANIA I ŚWIADCZENIA	12
VI.	OC PPM	14
VII.	AUTOCASCO	15
VIII.	LICZBA POLIS MAJĄTKOWYCH	16
IX.	OBOWIĄZKOWE UBEZPIECZENIA ROLNE	17
X.	UBEZPIECZENIA ZDROWOTNE	18
XI.	BANCASSURANCE	19
XII.	WYNIK TECHNICZNY ZAKŁADÓW UBEZPIECZEŃ	20
XIII.	WYNIK FINANSOWY ZAKŁADÓW UBEZPIECZEŃ	22
XIV.	LOKATY ZAKŁADÓW UBEZPIECZEŃ	24
XV.	KAPITAŁY WŁASNE ZAKŁADÓW UBEZPIECZEŃ	26
XVI.	ZAKŁADY UBEZPIECZEŃ I REASEKURACJI, BROKERZY I AGENCI	28

I. UBEZPIECZENIA W POLSCE NA TLE EUROPY

Zgodnie z raportem Insurance Europe, w 2019 r. największym europejskim rynkiem ubezpieczeniowym pozostawała Wielka Brytania. Za nią plasowała się Francja i Niemcy.

Wykres 1. Wartość składki przypisanej brutto w poszczególnych krajach Europy w 2019 r. (mld euro)

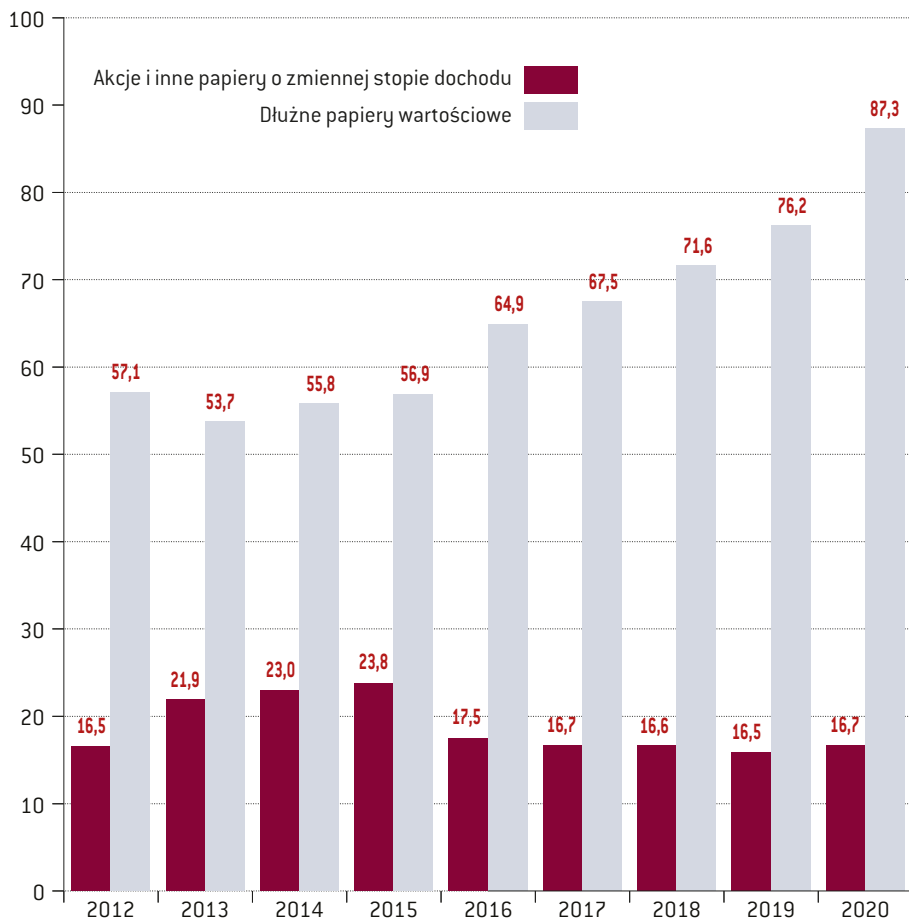


Źródło: Insurance Europe

II. ROLA UBEZPIECZEŃ W GOSPODARCE NARODOWEJ

Zakłady ubezpieczeń pełnią rolę stabilizatora cykli koniunkturalnych. Są też długoterminowymi inwestorami w krajowej gospodarce oraz polskich przedsiębiorstwach.

Wykres 2. Wartość lokat krajowych zakładów ubezpieczeń w papiery wartościowe o stałej i zmiennej stopie dochodu (mld zł)

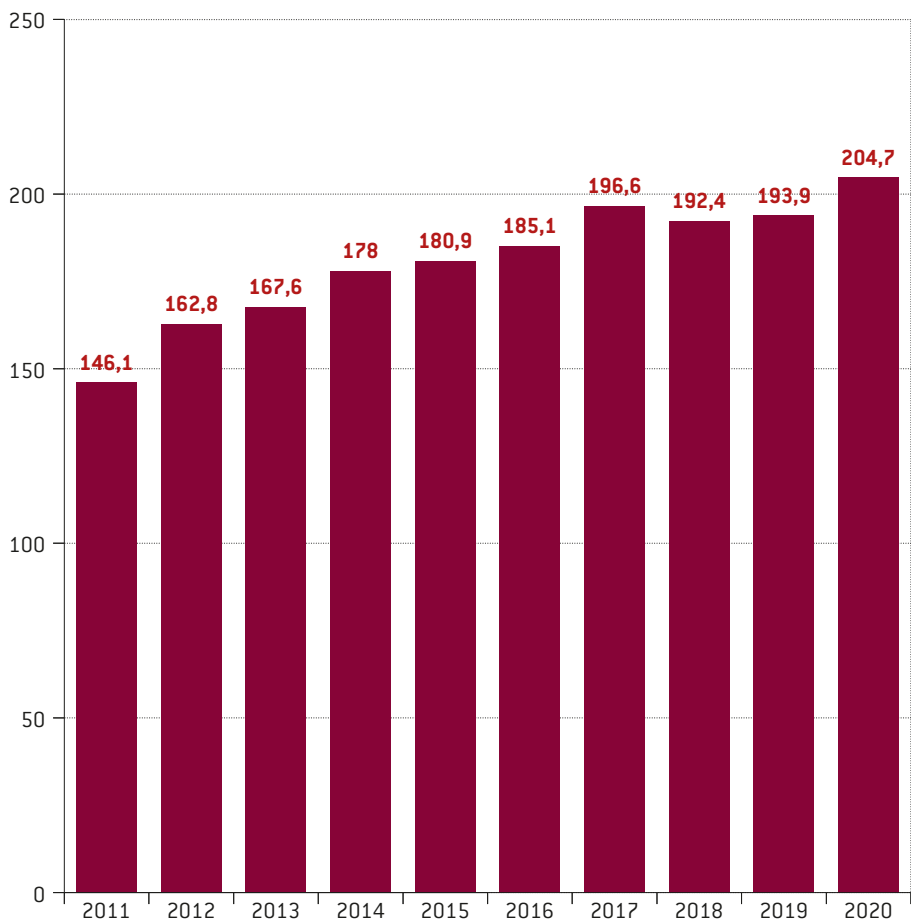


Źródło: PIU, KNF

III. AKTYWA ZAKŁADÓW UBEZPIECZEŃ

Na koniec 2020 r. łączna wartość aktywów krajowych zakładów ubezpieczeń wynosiła 204,7 mld zł.

Wykres 3. Aktywa krajowych zakładów ubezpieczeń (mld zł)



Źródło: PIU, KNF

IV. SKŁADKA PRZYPISANA BRUTTO

Ogółem wartość zebranych składek ubezpieczeniowych w 2020 r. wyniosła 63,4 mld zł z czego ubezpieczenia na życie stanowiły prawie 33 proc., a ubezpieczenia majątkowe około 67 proc.

63,4 mld zł wartość składek ubezpieczeniowych w 2020 r.

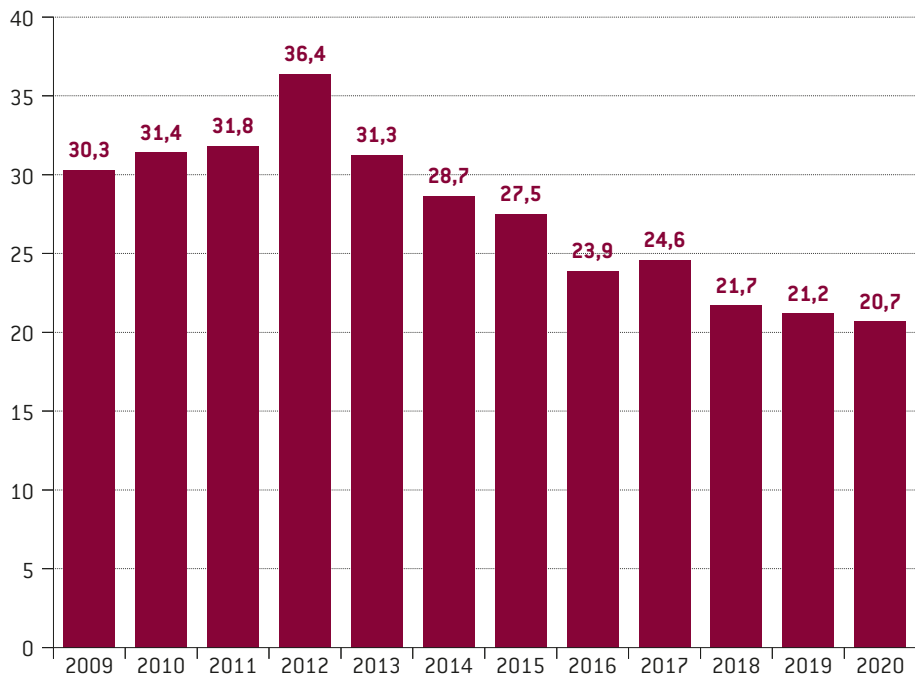
w tym:

20,7 mld zł wartość składek z ubezpieczeń na życie

42,7 mld zł wartość składek z pozostałych ubezpieczeń osobowych i ubezpieczeń majątkowych

A. UBEZPIECZENIA NA ŻYCIE

Wykres 4. Składka przypisana brutto (mld zł)



Źródło: PIU, KNF

20,7 mld zł
składka przypisana brutto w 2020 r.

w tym:

6,6 mld zł
wypadkowe

0,1 mld zł
posagowe

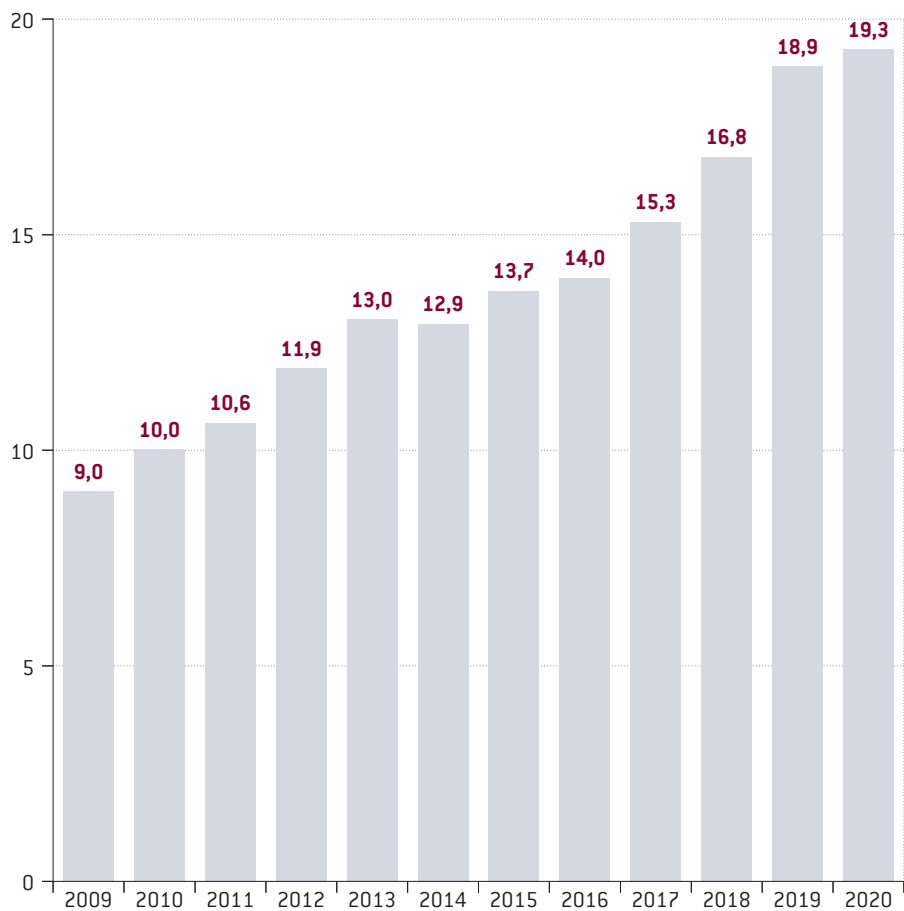
7,9 mld zł
na życie

5,9 mld zł
związane z ubezpieczeniowym
funduszem kapitałowym

0,16 mld zł
rentowe

B. POZOSTAŁE UBEZPIECZENIA OSOBOWE I UBEZPIECZENIA MAJĄTKOWE

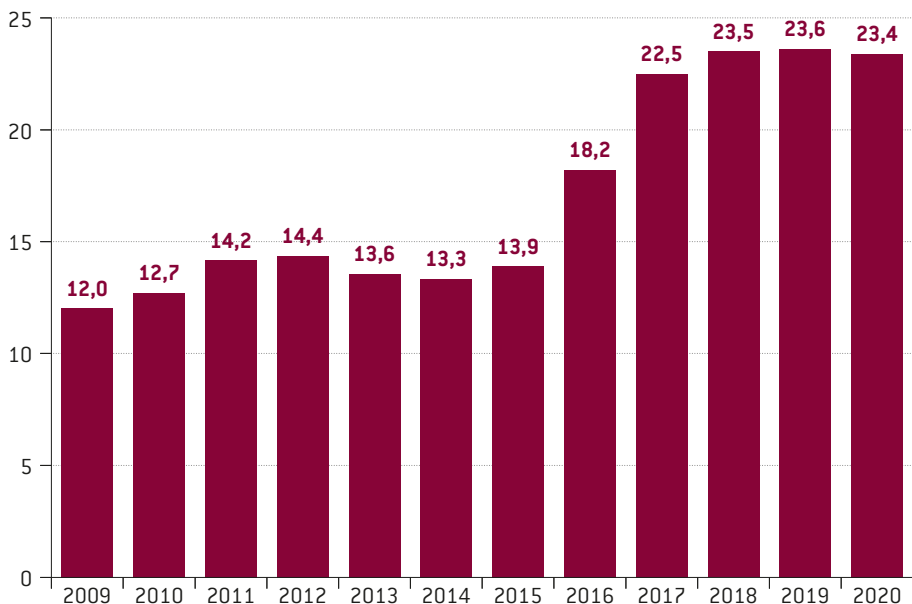
Wykres 5. Ubezpieczenia majątkowe (bez ubezpieczeń komunikacyjnych), składka przypisana brutto (mld zł)



Źródło: PIU, KNF

C. UBEZPIECZENIA KOMUNIKACYJNE

Wykres 6. Ubezpieczenia komunikacyjne, składka przypisana brutto (mld zł)



Źródło: PIU, KNF

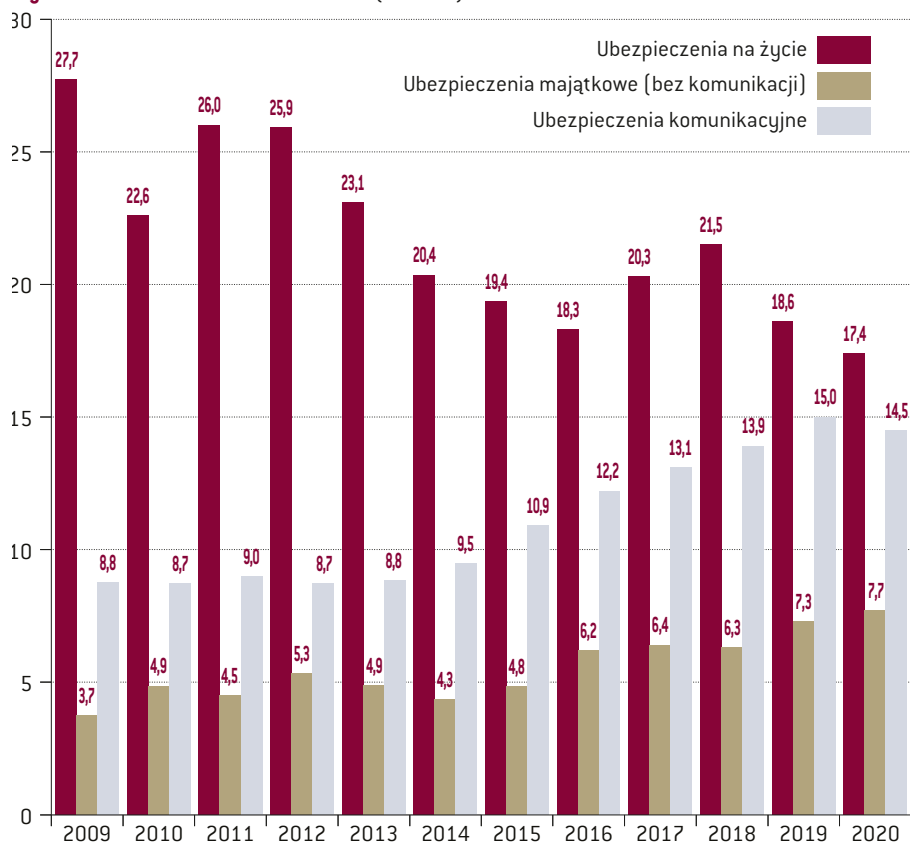


V. ODSZKODOWANIA I ŚWIADCZENIA

Łączna wartość wypłaconych przez ubezpieczycieli odszkodowań i świadczeń wyniosła w 2020 r.:

39,6 mld zł

Wykres 7. Odszkodowania i świadczenia (w mld zł)



Źródło: PIU, KNF

Odszkodowania i świadczenia
w poszczególnych grupach (Dział I)

17,4 mld zł

w tym:

na życie
6,4 mld zł

wypadkowe
2,5 mld zł

związane z ubezpieczeniowym
funduszem kapitałowym
8,3 mld zł

posagowe
0,1 mld zł

rentowe
0,1 mld zł

Odszkodowania i świadczenia
w poszczególnych grupach (Dział II)

22,2 mld zł

w tym:

Auto Casco
5,5 mld zł

rzeczowe
3,4 mld zł

OC komunikacyjne
9,0 mld zł

pozostałe
0,57 mld zł

OC ogólne
1,0 mld zł

finansowe
0,67 mld zł

reasekuracja czynna
1,3 mld zł

pozostałe osobowe
0,6 mld zł

M.A.T.
0,16 mld zł

VI. OC PPM

1 078 343

zlikwidowanych szkód

26 192 562

umów

~4 pojazdy na sto
miały szkodę

średni koszt jednej szkody

8 178 zł

804 006

zlikwidowanych szkód

7 458 006

umów

~ **11** pojazdów na sto
miało szkodę

średni koszt jednej szkody

6 803 zł

VIII.LICZBA POLIS MAJĄTKOWYCH

55 729 660

liczba polis pozostałych
ubezpieczeń osobowych i majątkowych na koniec 2020 r.

26 192 562

liczba
polis OC
posiadaczy
pojazdów
mechanicznych
na koniec 2020 r.

7 458 651

liczba polis autocasco na koniec 2020 r.

IX. OBOWIĄZKOWE UBEZPIECZENIA ROLNE

obowiązkowe ubezpieczenie budynków w gospodarstwach rolnych

1 715 315 polis

obowiązkowe OC rolników

1 520 529 polis

X. UBEZPIECZENIA ZDROWOTNE

liczba osób posiadających
prywatne ubezpieczenie
zdrowotne

3 272,7 tys.

składka przypisana brutto
z prywatnych ubezpieczeń
zdrowotnych

940,7 mln zł

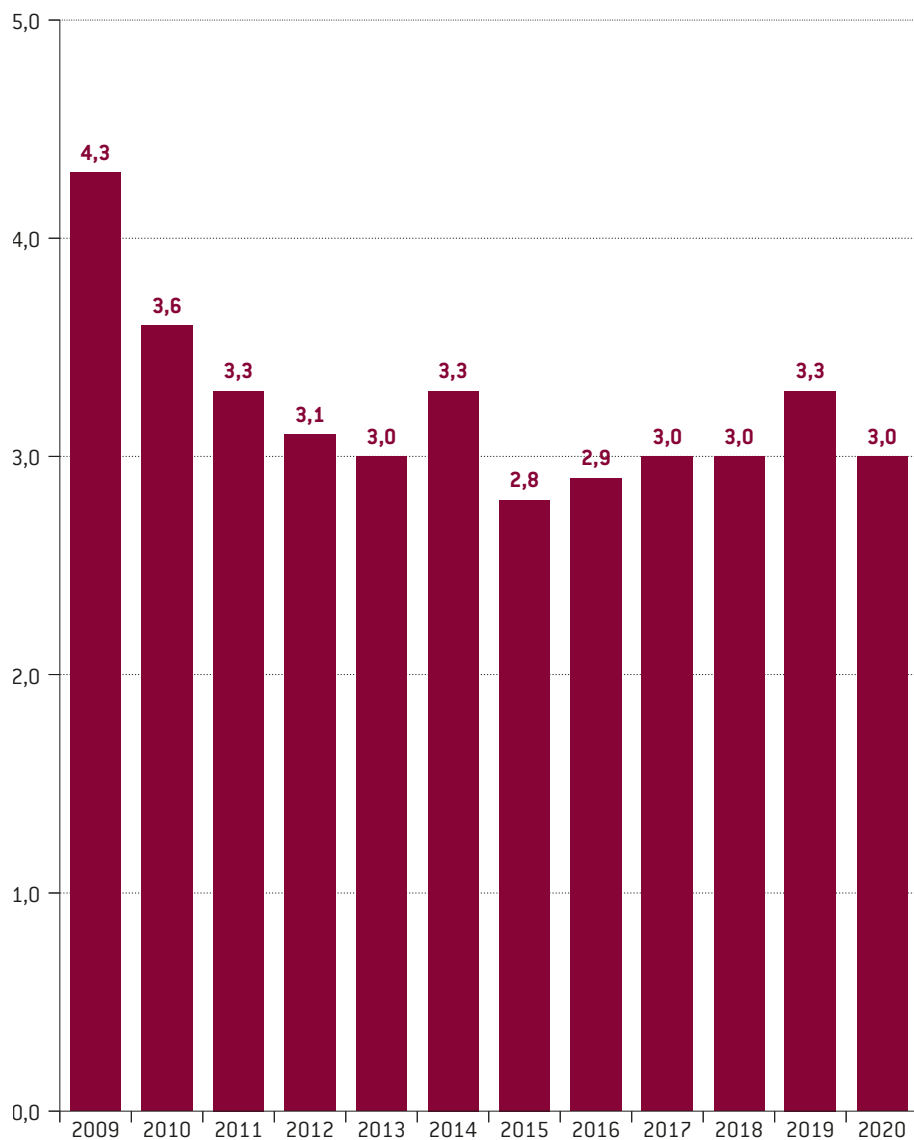
17,7% udział bancassurance
w składce
ubezpieczeń
życiowych

3,7 mld zł wartość składki życiowej

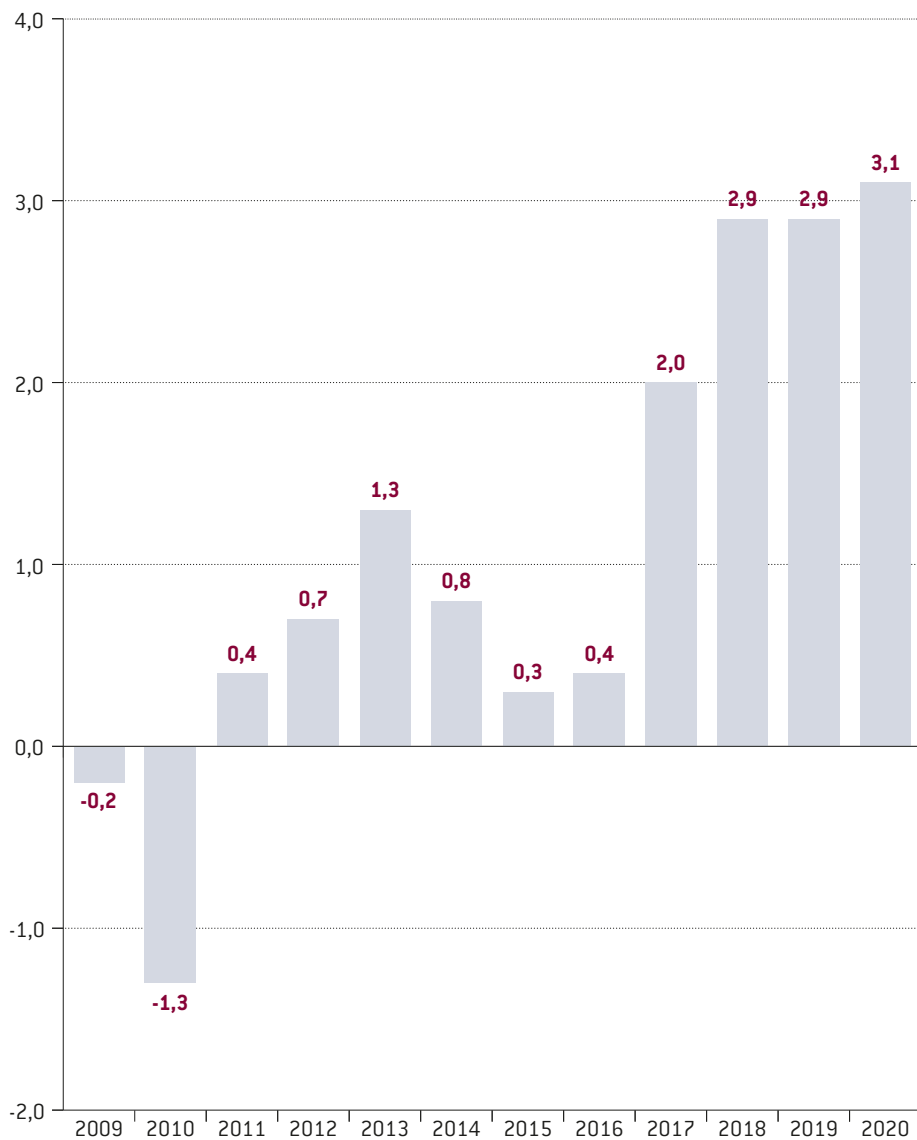
1,9 mld zł wartość składki
majątkowej

XII. WYNIK TECHNICZNY ZAKŁADÓW UBEZPIECZEŃ

Wykres 8. Wynik techniczny z ubezpieczeń na życie (mld zł)



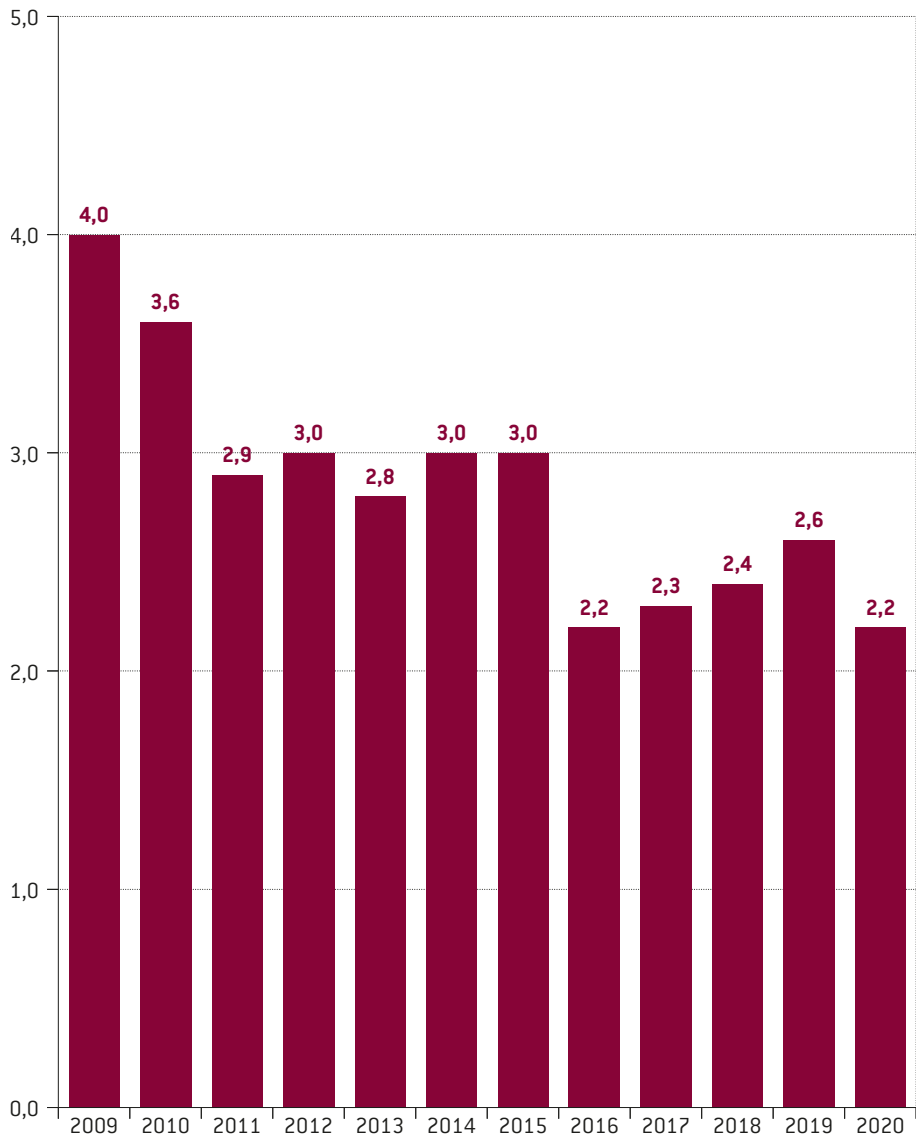
Źródło: PIU, KNF

Wykres 9. Wynik techniczny z ubezpieczeń majątkowych (mld zł)

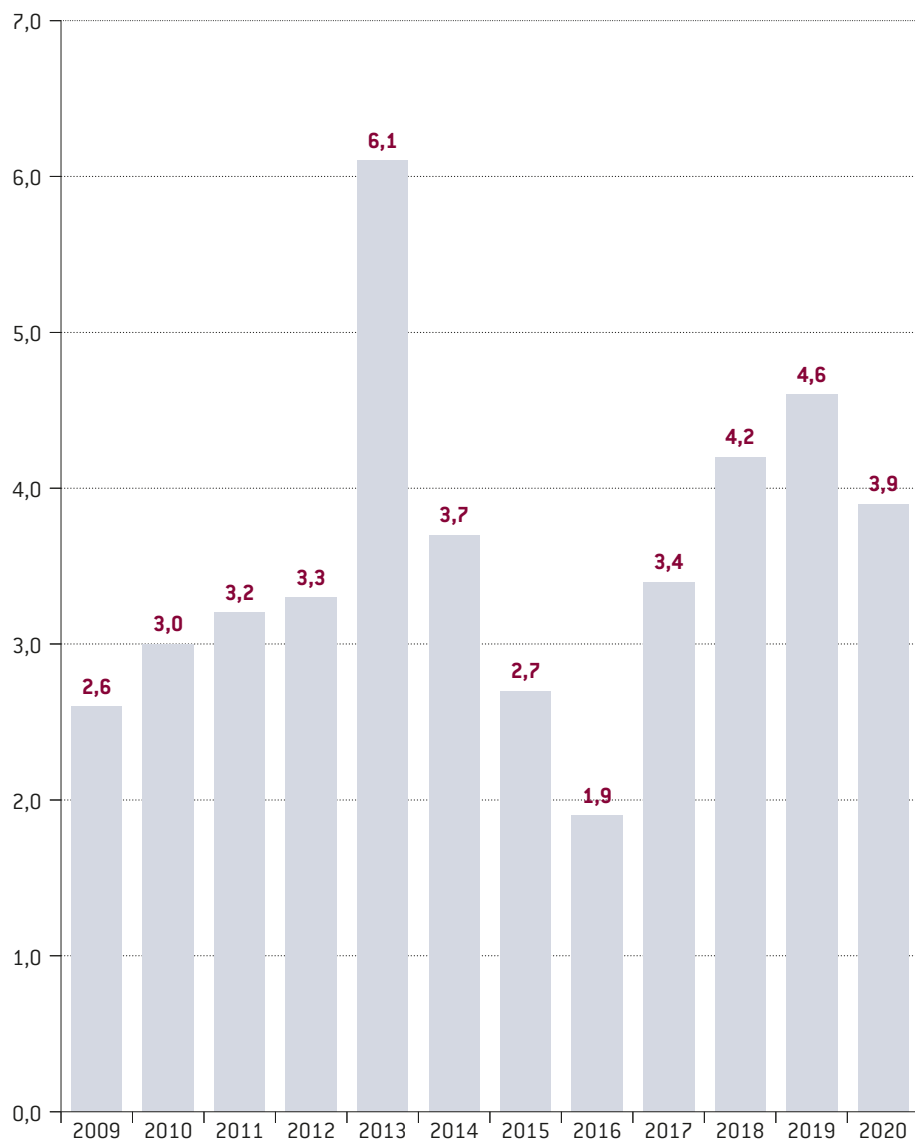
Źródło: PIU, KNF

XIII. WYNIK FINANSOWY ZAKŁADÓW UBEZPIECZEŃ

Wykres 10. Wynik finansowy netto zakładów ubezpieczeń na życie (mld zł)



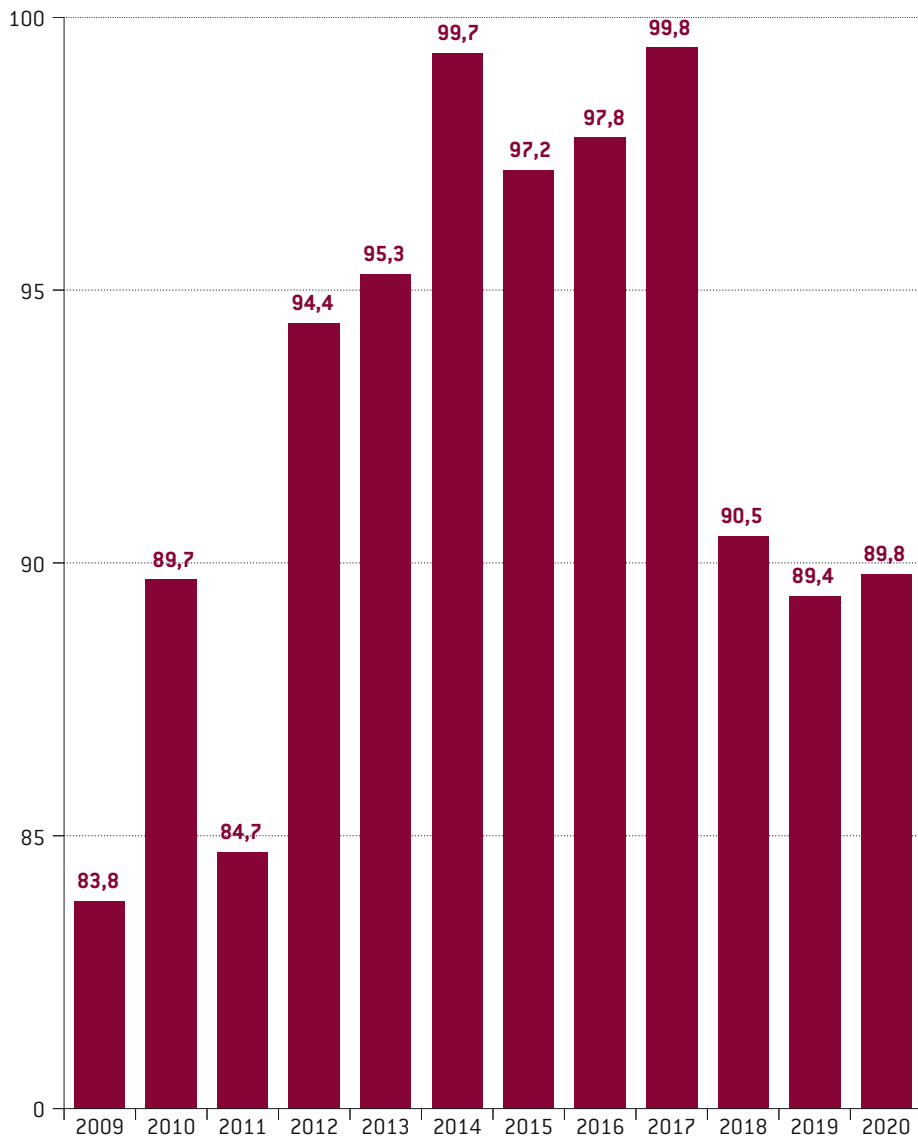
Źródło: PIU, KNF

Wykres 11. Wynik finansowy netto zakładów ubezpieczeń majątkowych (mld zł)

Źródło: PIU, KNF

XIV. LOKATY ZAKŁADÓW UBEZPIECZEŃ

Wykres 12. Lokaty zakładów ubezpieczeń na życie (mld zł)

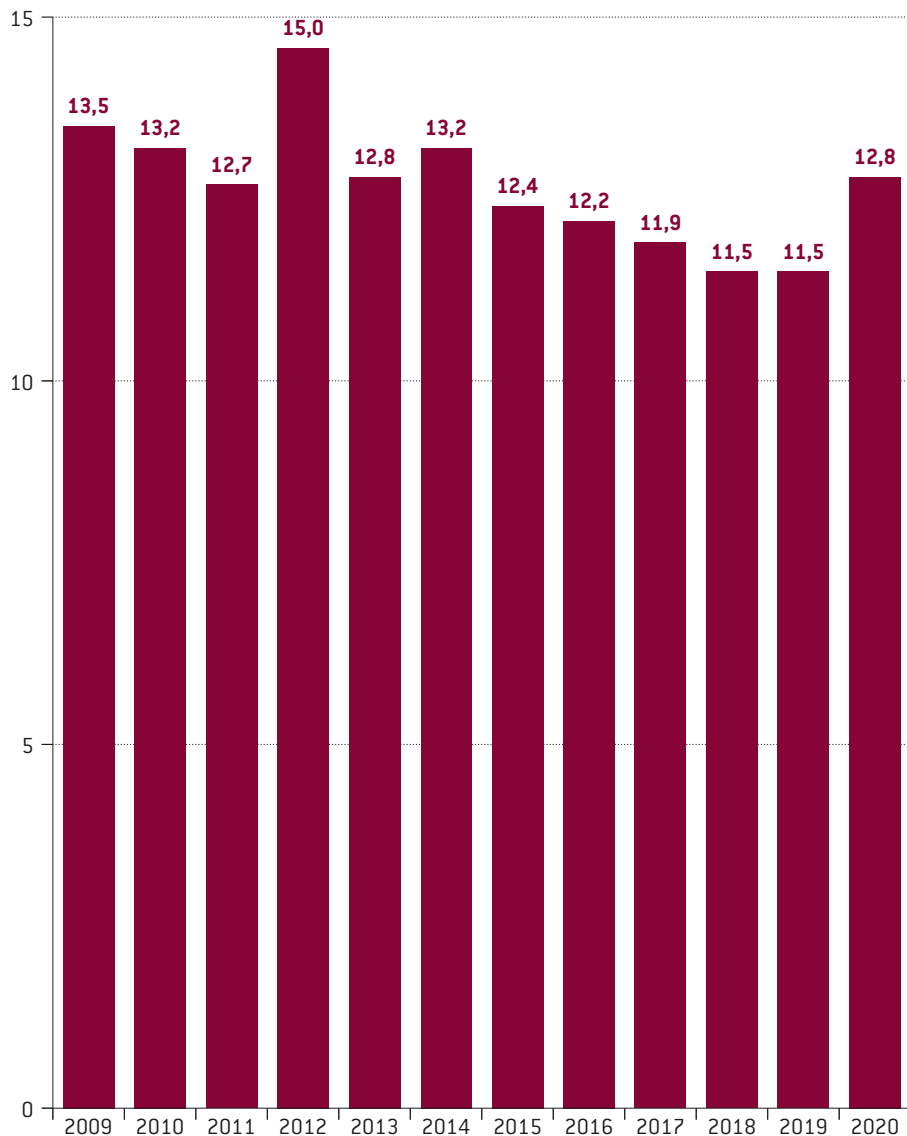


Wykres 13. Lokaty zakładów ubezpieczeń majątkowych (mld zł)

Źródło: PIU, KNF

XV. KAPITAŁY WŁASNE ZAKŁADÓW UBEZPIECZEŃ

Wykres 14. Kapitały własne zakładów ubezpieczeń na życie (mld zł)



Wykres 15. Kapitały własne zakładów ubezpieczeń majątkowych (mld zł)

Źródło: PIU, KNF

XVI. ZAKŁADY UBEZPIECZEŃ I REASEKURACJI, BROKERZY I AGENCI







Polska Izba Ubezpieczeń

00-105 Warszawa, ul. Twarda 18

tel.: +48 22 420 51 05

office@piu.org.pl

www.piu.org.pl