

# Współpraca funkcji kontrolnych

Warszawa, 29.11.2022



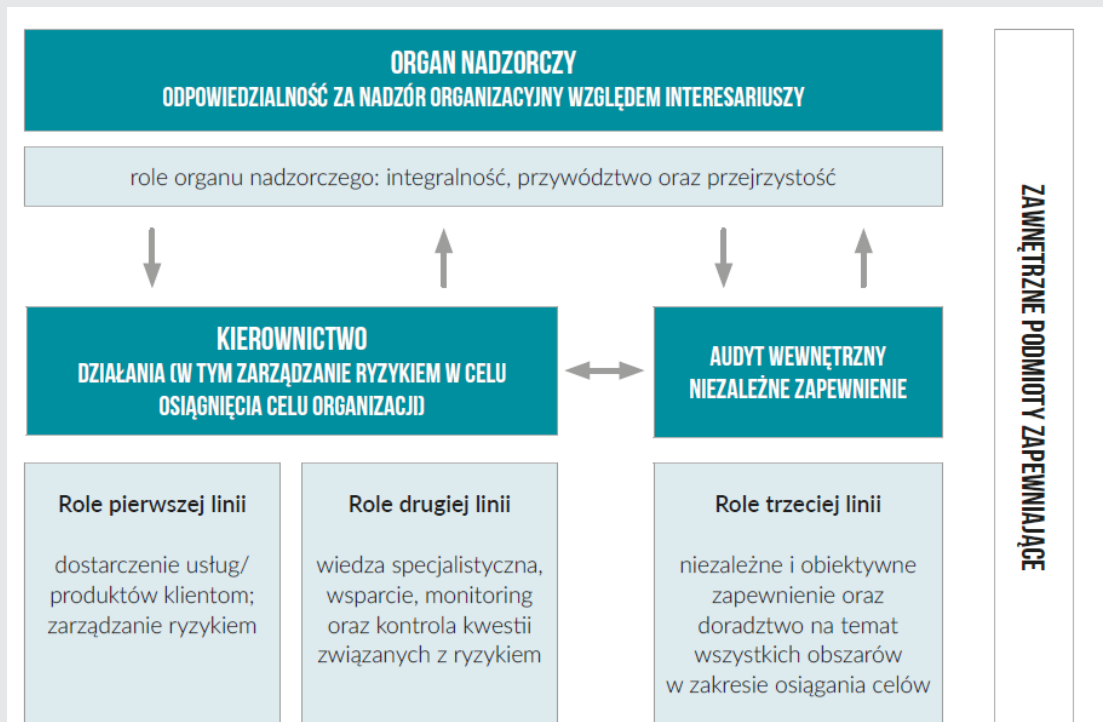
# Po co to wszystko?

- Jakie modele dotyczące systemów zarządzania ryzykiem mogą wspierać organizację tych procesów w naszych organizacjach?
- Czym jest model współodpowiedzialności?
- Jak efektywnie skoordynować pracę funkcji kontrolnych?
- Czy mamy wystarczające narzędzia do sprawnej komunikacji i współpracy?

# Współpraca funkcji kontrolnych



# Model 3 linii



Źródło: *The Global IIA (edited)*

**LEGENDA:**



odpowiedzialność,  
raportowanie

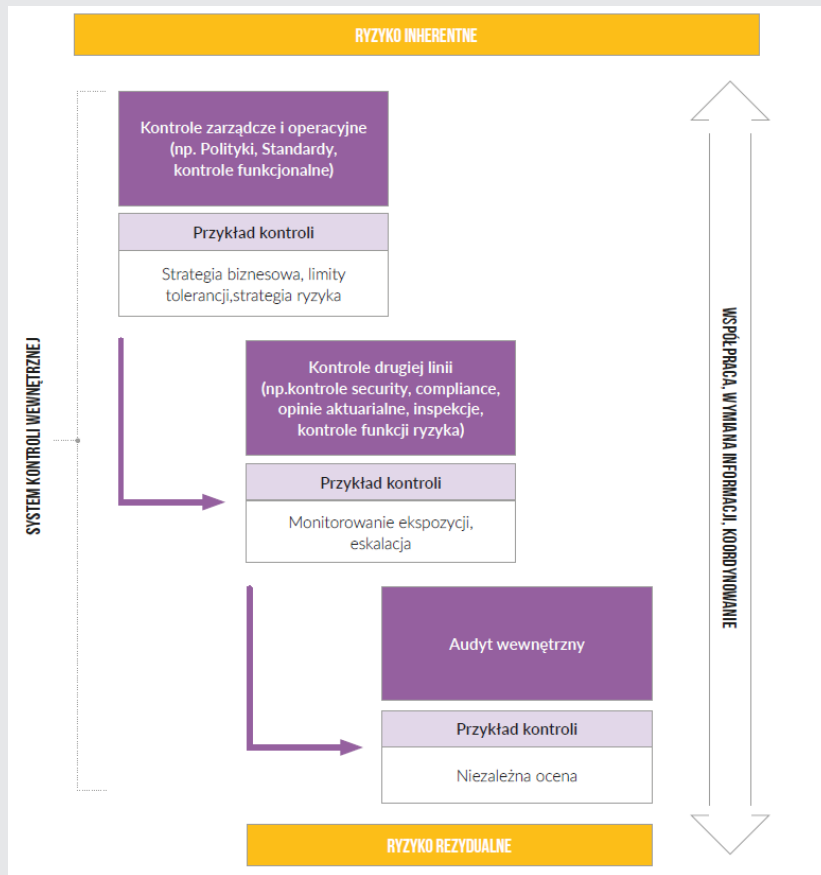


delegacja, kierunek,  
zasoby, nadzór



dostosowanie,  
komunikacja, koordynacja,  
współpraca

# Trzy linie w procesie zarządzania ryzykiem



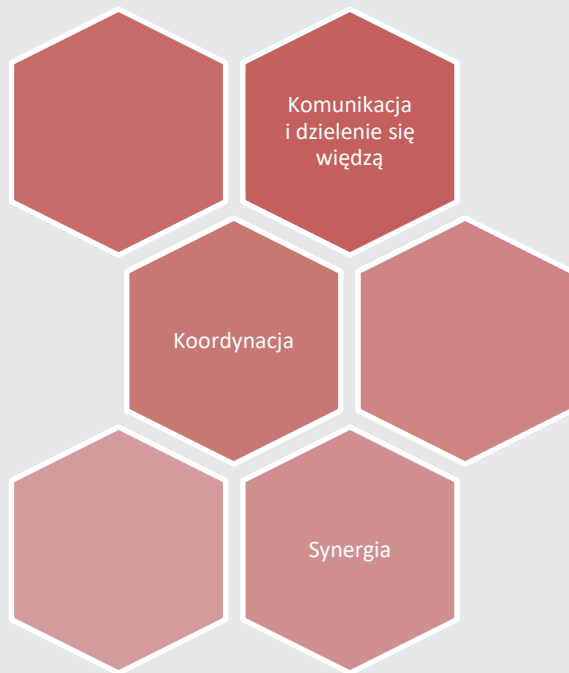
# Trzy linie w procesie zarządzania ryzykiem

Zarząd podejmuje decyzję o ustanowieniu limitów underwritingowych, jednocześnie przyznając pełnomocnictwa określonym underwriterom

Funkcja ryzyka monitoruje ryzyko koncentracji np. per konkretny rider („ryzyko”) porównując ustalone limity versus faktyczna ekspozycja.

Audyt w trakcie weryfikuje powyższe procesy i mechanizmy, np. sprawdzając proces eskalacji oraz reakcji i działań na zaistniałe przekroczenia.

# Praktyczne przykłady współpracy



Dziękujemy